



MINISTERIO DE SALUD  
SERVICIO DE SALUD ACONCAGUA  
SUBDIRECCION DE GESTION ASISTENCIAL  
**DEPTO. GESTION HOSPITALARIA** /  
EU. VCO/Est. MMM

## **SITUACIÓN DE LAS ENFERMEDADES RESPIRATORIAS**

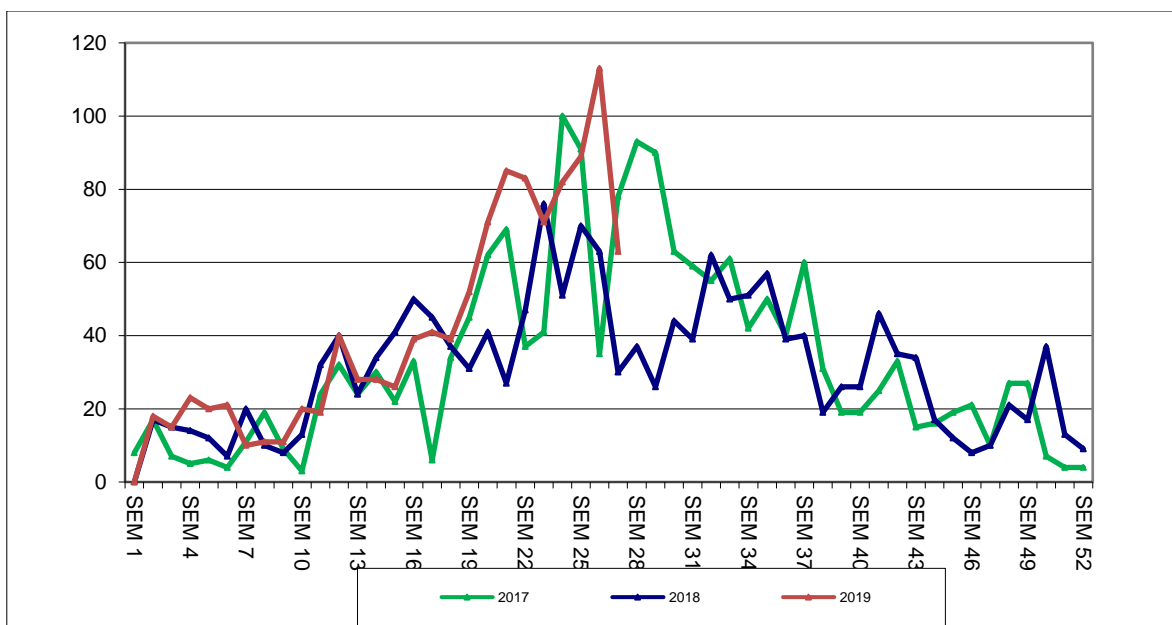
### **SERVICIO DE SALUD ACONCAGUA**

#### **INFORME N° 09**

**SEMANA EPIDEMIOLÓGICA 27 (30 de Junio al 06 de Julio) DEL AÑO 2019**

## **ATENCIÓN PRIMARIA:**

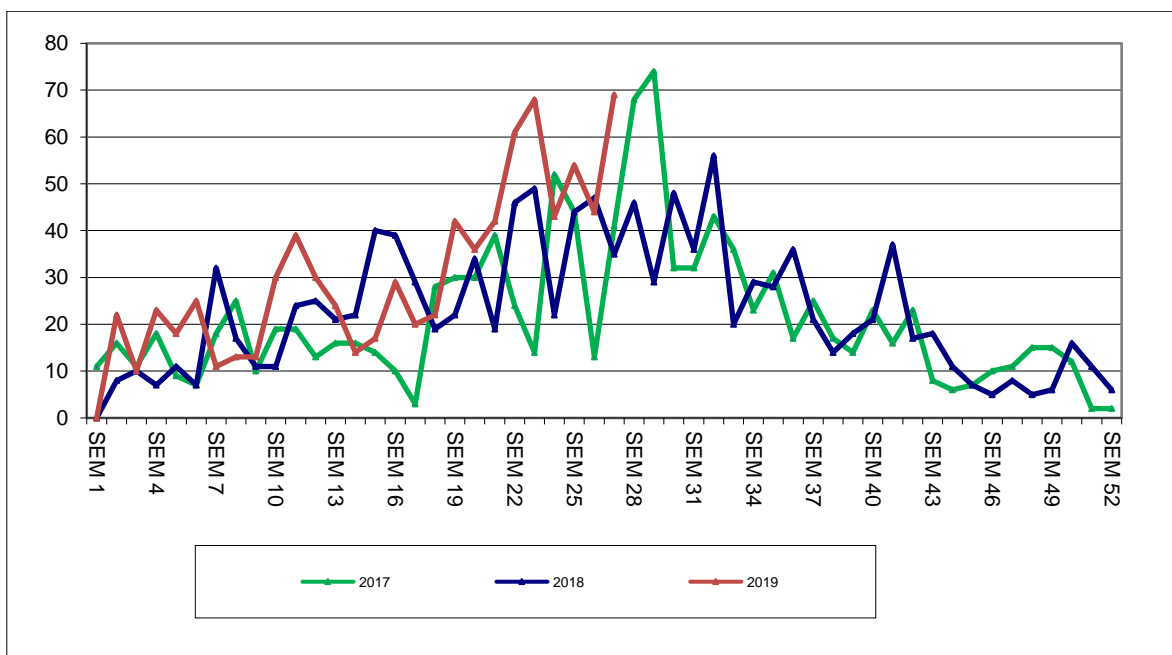
### **1. CONSULTAS AMBULATORIAS ATENCIÓN PRIMARIA EN MENORES DE 15 AÑOS, 2017-2019.**



Fuente: Epidemiología CESFAM Cordillera Andina

En relación a las Consultas ambulatorias de menores de 15 años registradas en Atención Primaria, específicamente en CESFAM Cordillera Andina, se observa que la última semana han presentado una disminución de un 44% en comparación con la semana epidemiológica anterior con 50 consultas menos. Si lo comparamos con el año anterior presenta un aumento de un 110% con 33 consultas más.

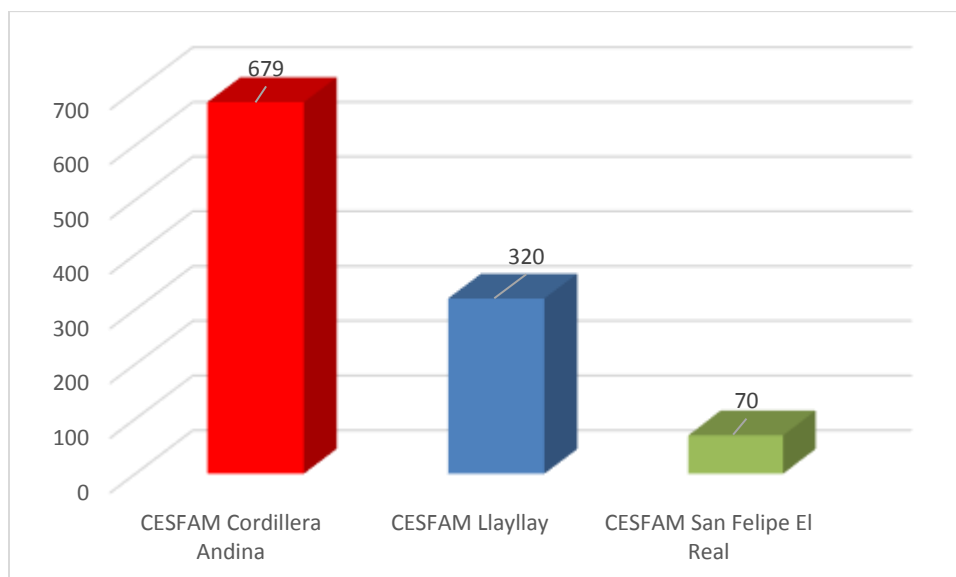
### **2. CONSULTAS AMBULATORIAS ATENCIÓN PRIMARIA EN MAYORES DE 15 AÑOS, 2017-2019.**



Fuente: Epidemiología CESFAM Cordillera Andina

En relación a las Consultas ambulatorias de mayores de 15 años registradas en Atención Primaria, en CESFAM Cordillera Andina, éstas han presentado un aumento de un 57% comparado con la semana epidemiológica anterior con 25 consultas más. Si lo comparamos con el año anterior presenta un aumento de un 97% con 34 consultas más.

### 3. DETALLE DE CUPOS AGOTADOS DE MORBILIDAD EN APS:



Fuente: GDA Cupos Agotados.

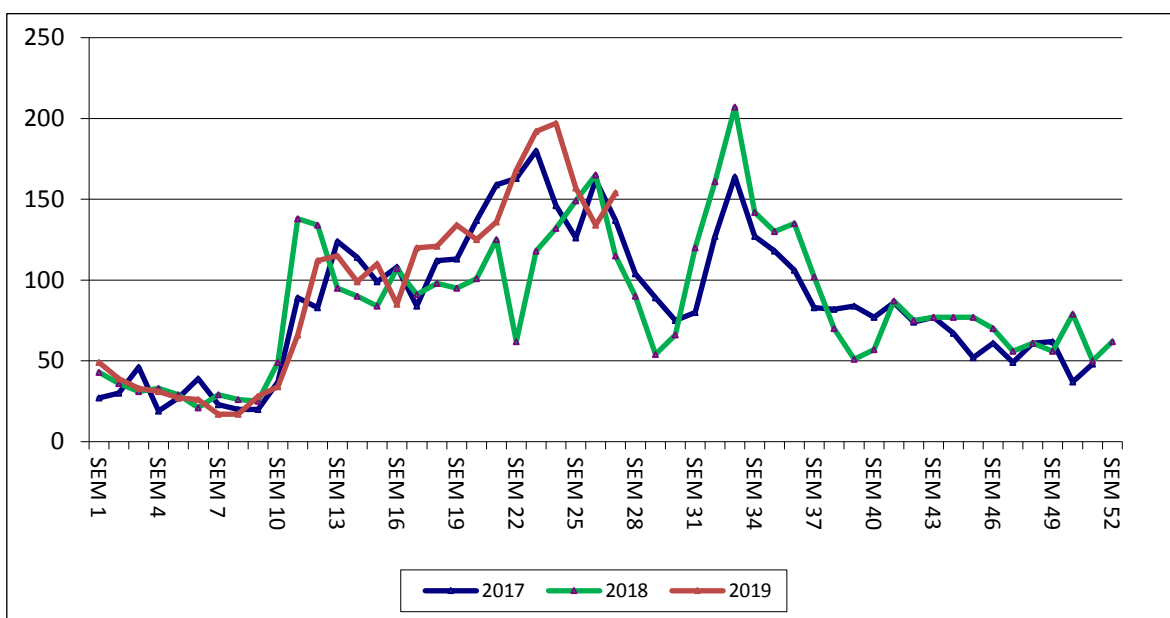
Respecto a los pacientes que solicitaron atención en APS dependiente, llamando al call center "Gestión de la Demanda Asistencial" (GDA) y no obtienen hora de morbilidad para atención se registraron 1.069 casos de pacientes en el transcurso de la semana analizada lo cual corresponde a 595 llamadas agotadas menos con respecto a la semana anterior.

En el gráfico anterior se observa que el CESFAM Cordillera Andina presenta el mayor número de llamadas agotadas con un total de 679.

Los usuarios de CESFAM San Felipe El Real están siendo contactados por Salud Responde, mediante iniciativa piloto que devuelve el llamado al paciente con el fin de evaluar el requerimiento clínico y necesidad de derivación a urgencia o APS con prioridad.

Cada caso está siendo derivado vía correo electrónico a la entidad que corresponde: Unidad de Emergencia Hospitalaria, Establecimiento de Atención Primaria o SAPU-SUR con buenos resultados y para mejorar coordinaciones específicas se han efectuado reuniones con equipo de Salud Responde.

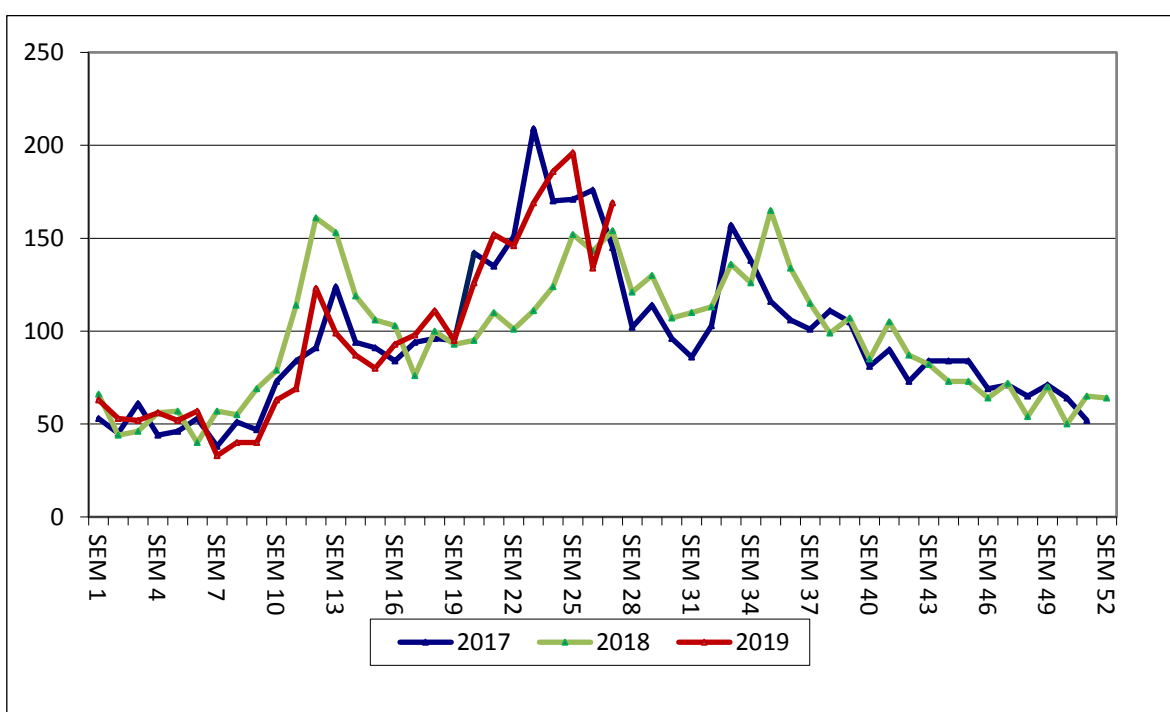
#### 4. CONSULTAS AMBULATORIAS SAPU EN MENORES DE 15 AÑOS, 2017-2019.



Fuente: DEIS MINSAL

En relación a las Consultas ambulatorias de menores de 15 años registradas en SAPU, específicamente en SAPU Segismundo Iturra, se observa que en la última semana se ha presentado un aumento de un 15% en comparación con la semana epidemiológica anterior con 20 consultas más. Si lo comparamos con el año anterior presenta un aumento de un 34% con 39 consultas más.

#### 5. CONSULTAS AMBULATORIAS SAPU EN MAYORES DE 15 AÑOS, 2017-2019.



Fuente: DEIS MINSAL

En relación a las Consultas ambulatorias de mayores de 15 años registradas en SAPU, específicamente en SAPU Segismundo Iturra, se observa que en la última semana éstas han presentado un aumento de 26% en comparación con la semana epidemiológica anterior con 35 consultas más. Si lo comparamos con el año anterior presenta un aumento de 10% con 15 consultas más.

## 6. PACIENTES QUE ACUDEN A SAPU Y NO RECIBEN ATENCIÓN

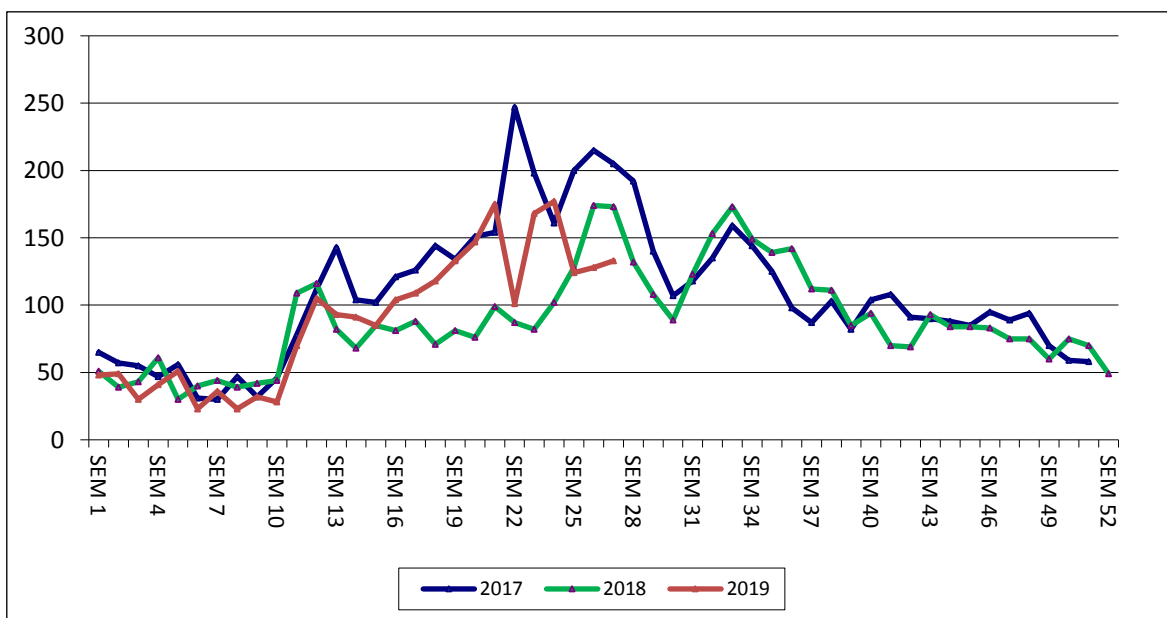
		Semana 27		
		30 de Junio al 06 de Julio		
SAPU	No atendidos	Total admitidos	%	
Segismundo Iturra	30	558	5%	
Centenario	58	415	14%	

Fuente: IRIS Rayen

En relación a los usuarios que acuden a SAPU y no acceden a atención en Segismundo Iturra alcanzan un 5% y en Centenario un 14%. Mencionar que esta información no distingue si la consulta es específicamente por causa respiratoria.

### ATENCIÓN HOSPITALARIA:

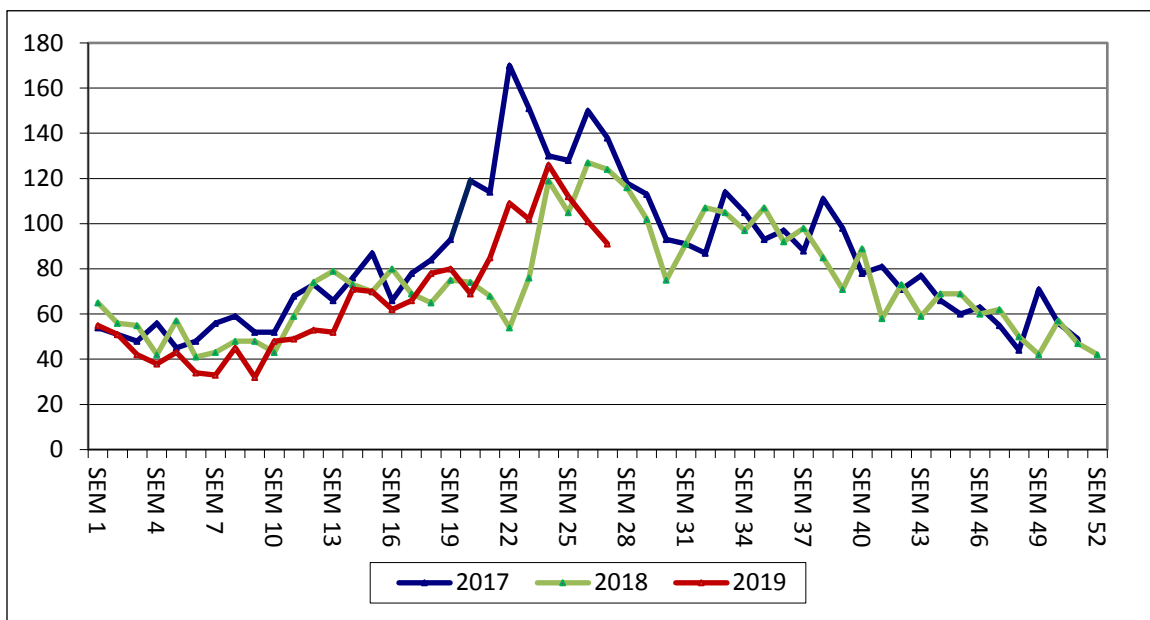
## 7. CONSULTAS UNIDAD DE EMERGENCIA HOSPITALARIA EN MENORES DE 15 AÑOS, 2017-2019.



Fuente: DEIS MINSAL

En relación a las consultas respiratorias pediátricas registradas en el Servicio de Urgencia del Hospital San Camilo podemos decir que éstas han presentado un aumento de un 4% en comparación con la semana epidemiológica anterior con 5 consultas más. Si lo comparamos con el año anterior presenta una disminución de un 23% con 40 consultas menos.

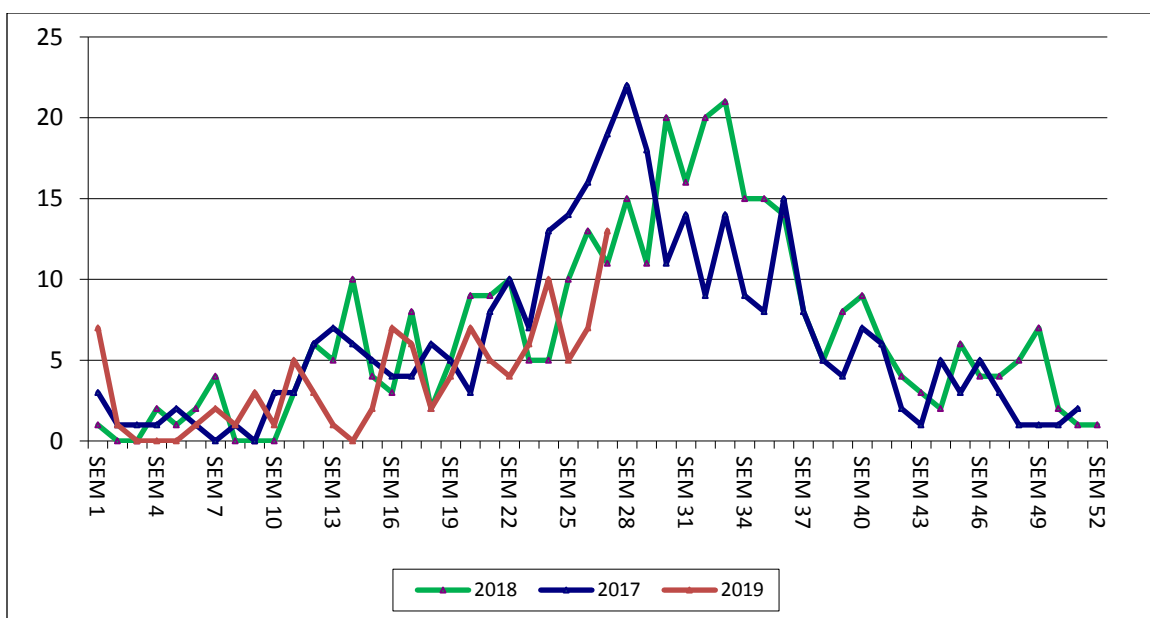
## 8. CONSULTAS UNIDAD DE EMERGENCIA HOSPITALARIA EN MAYORES DE 15 AÑOS, 2017-2019.



Fuente: DEIS MINSAL

En relación a las consultas respiratorias de adultos registradas en el Servicio de Urgencia del Hospital San Camilo, podemos decir que éstas han presentado una disminución de un 10% en la última semana en comparación con la semana epidemiológica anterior con 10 consultas menos. Si lo comparamos con el año anterior presenta una disminución de un 27% con 33 consultas menos.

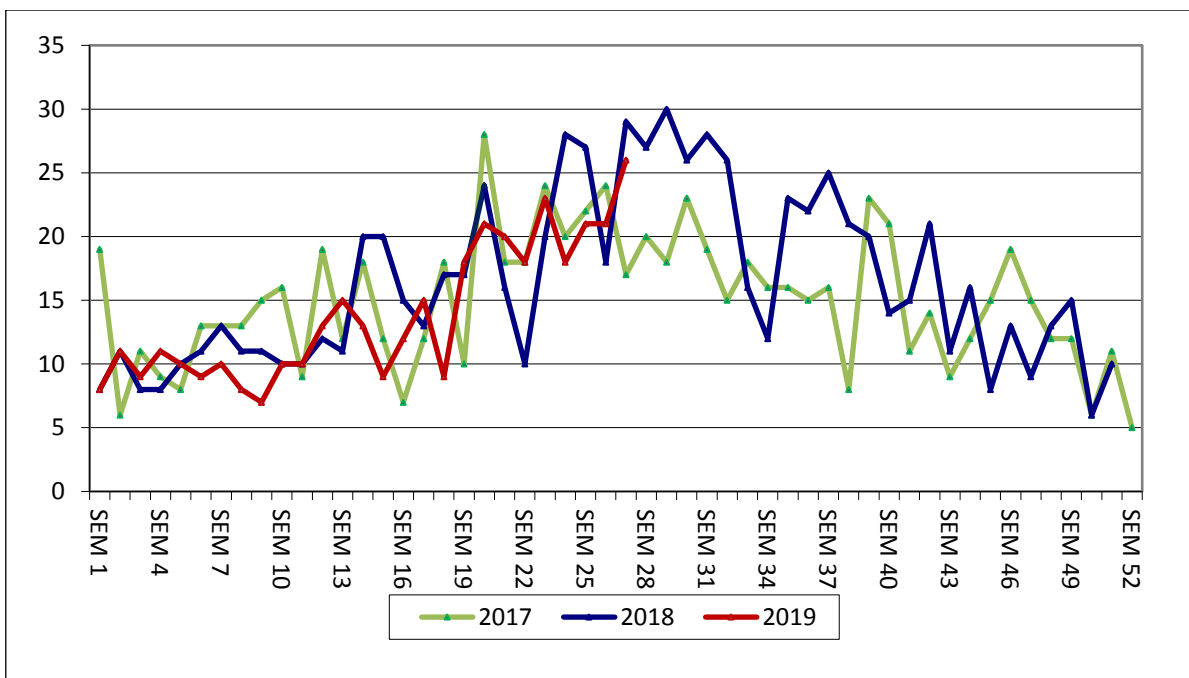
## 9. HOSPITALIZACIONES MENORES DE 15 AÑOS, 2017-2019.



Fuente: DEIS/MINSAL

En relación a las Hospitalizaciones en menores de 15 años por causa respiratoria ingresadas desde el servicio de urgencia hospitalaria se presenta un aumento de 86% con respecto a la semana anterior con 6 hospitalizaciones más. Si lo comparamos con el año anterior presenta un aumento de 18% con 2 hospitalizaciones más.

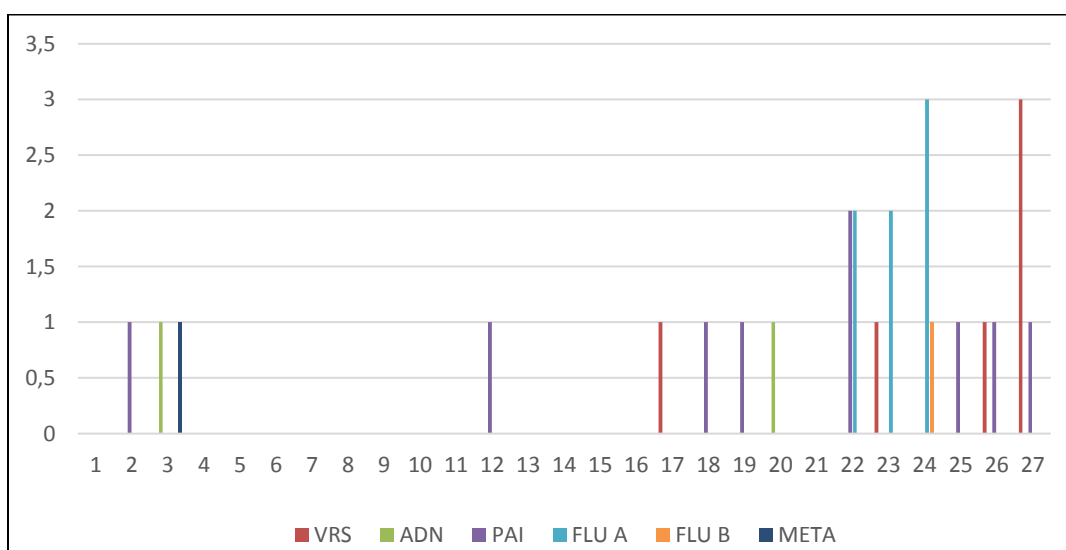
### 10. HOSPITALIZACIONES MAYORES DE 15 AÑOS, 2017-2019.



Fuente: DEIS/MINSAL

En relación a las Hospitalizaciones por causa respiratoria ingresadas desde el servicio de urgencia hospitalaria en mayores de 15 años, éstas han aumentado un 24% con respecto a la semana anterior con 5 hospitalizaciones más. Si lo comparamos con el año anterior presenta una disminución de 10% con 3 hospitalizaciones menos.

### 11. VIGILANCIA CENTINELA LABORATORIO CLÍNICO HOSPITAL SAN CAMILO, SAN FELIPE, POR SEMANA EPIDEMIOLÓGICA AÑO 2019



Fuente: Filemaker

En la semana Epidemiológica N° 27 se detectaron 4 casos positivos de virus respiratorios en pacientes hospitalizados, los cuales corresponden a Virus Respiratorio Sincial (3) y Parainfluenza (1) con una positividad del 29% de las muestras.

El presente informe se realizó con el análisis de las consultas tanto ambulatorias como hospitalarias entre los años 2017 a 2019.

### **CONCLUSIONES:**

- ✓ Al analizar la curva del comportamiento de las consultas respiratorias entre los años 2017 al 2019 según lo observado en la semana anterior, se puede señalar lo siguiente para la semana Epidemiológica N° 27:
  - En atención primaria de salud, se observa una disminución de un 44% (50 consultas menos) en menores de 15 años, mientras que en adultos se evidencia un aumento de un 57% (25 consultas más).
  - En el servicio de atención primaria de urgencia (SAPU), las consultas en niños y adultos aumentan un 15% (20 consultas) y 26% (35 consulta) respectivamente.
  - En el servicio de urgencia hospitalaria, las consultas en niños aumentaron en un 4% (consultas más) y en adultos hubo una disminución de un 10% (10 consultas menos).
  - Las hospitalizaciones de pacientes por causa respiratoria aumentaron en menores de 15 años en un 86% (6) y en personas mayores de 15 años en un 24% (5).