



MINISTERIO DE SALUD
SERVICIO DE SALUD ACONCAGUA
SUBDIRECCION DE GESTION ASISTENCIAL
DEPTO. GESTION HOSPITALARIA /
EU. VCO/Est. MMM

SITUACIÓN DE LAS ENFERMEDADES RESPIRATORIAS

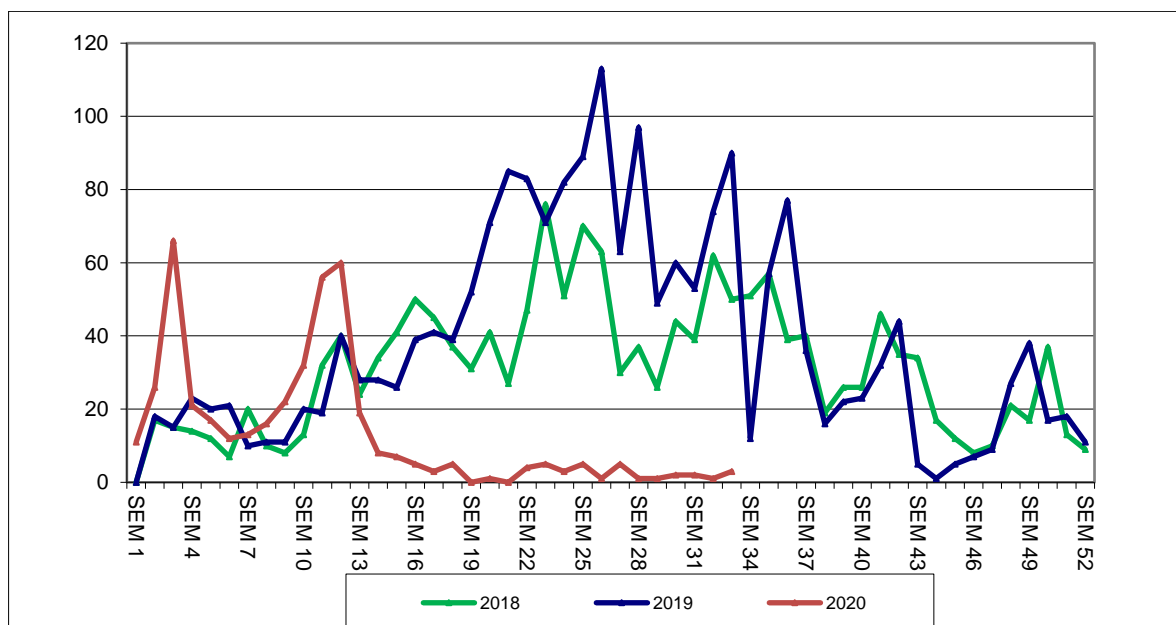
SERVICIO DE SALUD ACONCAGUA

INFORME N° 21

SEMANA EPIDEMIOLÓGICA 33 (09 al 15 de Agosto) DEL AÑO 2020

ATENCIÓN PRIMARIA:

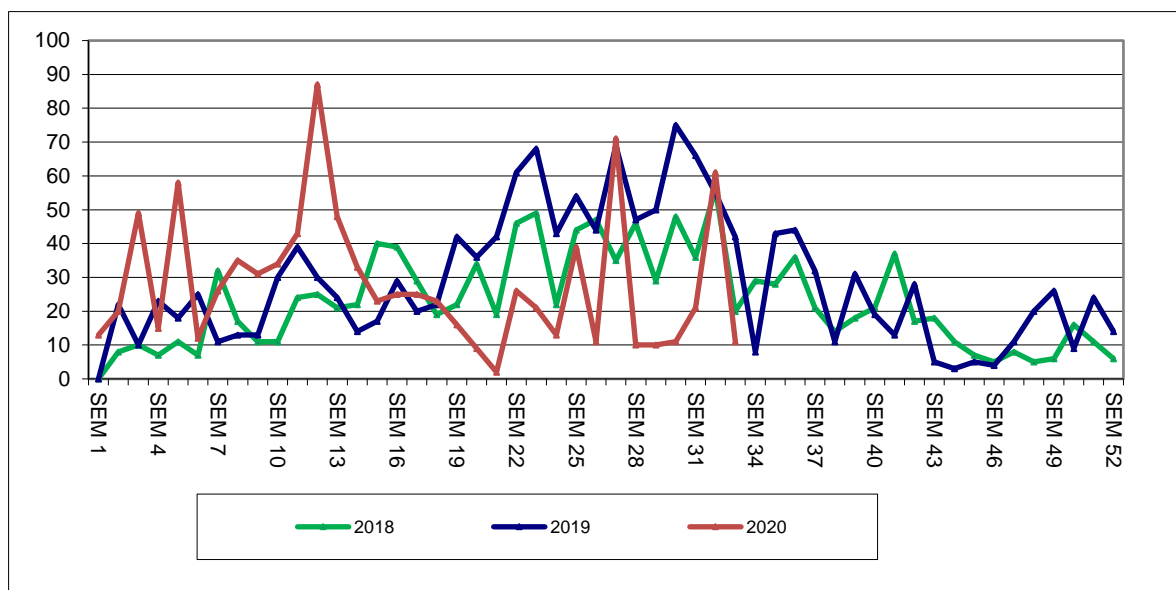
1. CONSULTAS AMBULATORIAS ATENCIÓN PRIMARIA EN MENORES DE 15 AÑOS, 2018-2020.



Fuente: Epidemiología CESFAM Cordillera Andina

En relación a las Consultas ambulatorias por causa respiratoria de menores de 15 años registradas en Atención Primaria, específicamente en CESFAM Cordillera Andina, se observa que en la semana epidemiológica 33 existe aumento de 200% con respecto a la SE anterior con un total de 2 consulta más. En comparación con la misma SE del año 2019 se observa disminución de un 97% con 87 consultas menos.

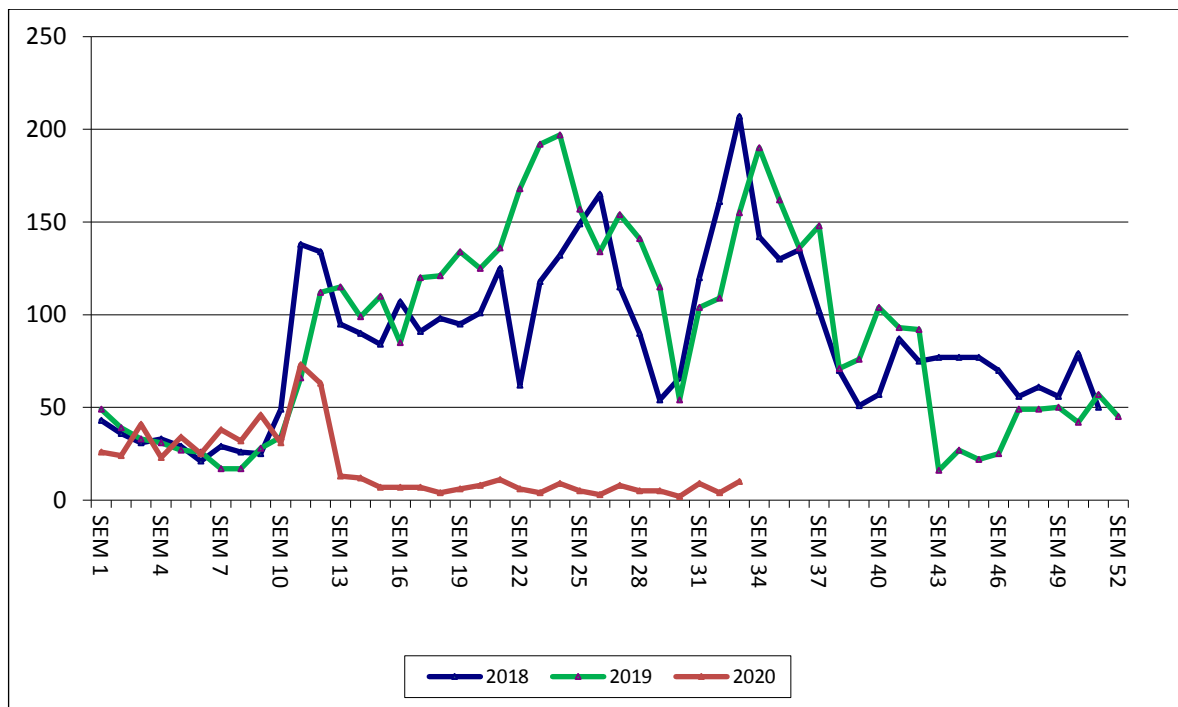
2. CONSULTAS AMBULATORIAS ATENCIÓN PRIMARIA EN MAYORES DE 15 AÑOS, 2018-2020.



Fuente: Epidemiología CESFAM Cordillera Andina

En relación a las Consultas ambulatorias por causa respiratoria de mayores de 15 años registradas en Atención Primaria, en CESFAM Cordillera Andina existe disminución de 82% con respecto a la SE anterior con 50 consultas menos. Si se compara con la SE 33 del año 2019 presenta disminución de 74% con 31 consultas menos.

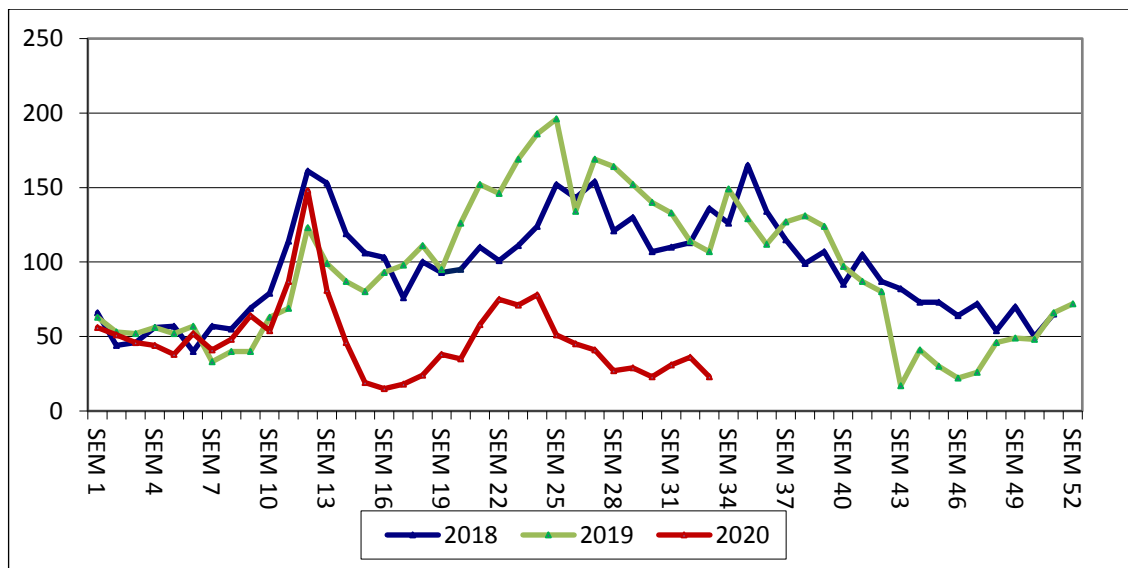
3. CONSULTAS AMBULATORIAS SAPU EN MENORES DE 15 AÑOS, 2018-2020.



Fuente: DEIS MINSAL

En relación a las Consultas ambulatorias por causa respiratoria de menores de 15 años registradas en SAPU, específicamente en SAPU Segismundo Iturra, se observa que en la última semana aumenta 150% con respecto a la SE anterior con 6 consultas más. Si se compara con la SE 33 del año 2019 presenta una disminución de un 94% con 145 consultas menos.

4. CONSULTAS AMBULATORIAS SAPU EN MAYORES DE 15 AÑOS, 2018-2020.



Fuente: DEIS MINSAL

En relación a las Consultas ambulatorias por causa respiratoria de mayores de 15 años registradas en SAPU, específicamente en SAPU Segismundo Iturra, se observa que en la SE 33, éstas han disminuido un 36% en comparación con la semana epidemiológica anterior con 13 consultas menos. Si se compara con la misma SE del año anterior presenta una disminución de 79% con 84 consultas menos.

5. PACIENTES QUE ACUDEN A DISPOSITIVO DE URGENCIA Y NO RECIBEN ATENCION.

- SAPU:

09 al 15			
Agosto			
SAPU	Total Admitidos	Sin atención	Porcentaje de abandono
Segismundo Iturra	180	2	1%
Centenario	106	4	4%

Fuente: IRIS Rayen

En relación a los usuarios que acuden a SAPU y no acceden a atención en Segismundo Iturra alcanza un 1% mientras que en Centenario un 4%. Lo anterior no distingue si la consulta es específicamente por causa respiratoria.

- UEH:

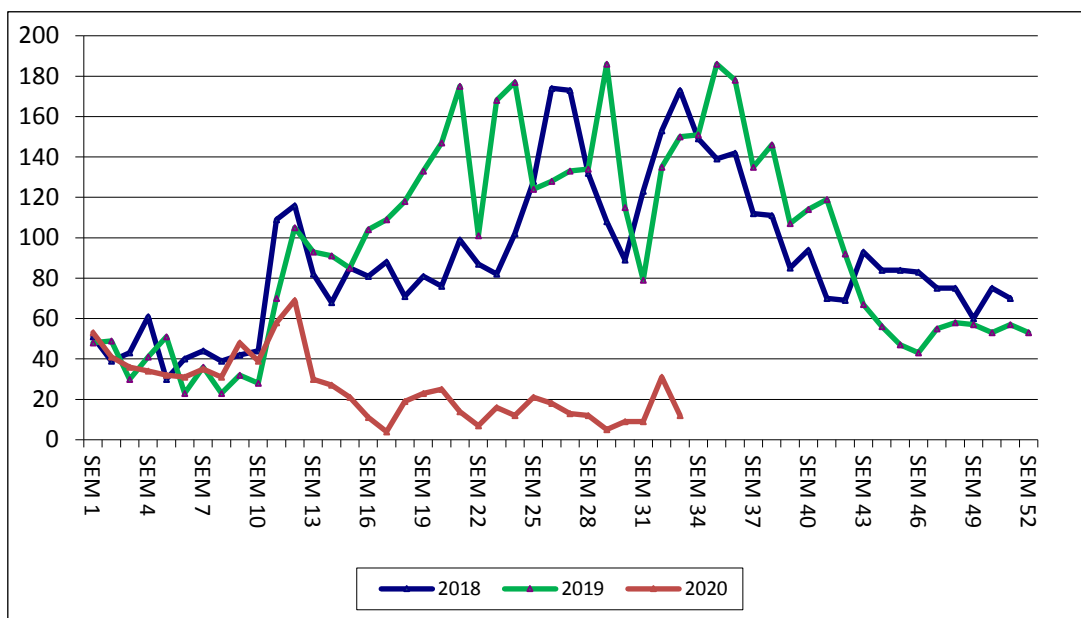
09 al 15				
Agosto				
Hospital	Total demanda	Total de atenciones	Número de pacientes que no reciben atención	Porcentaje de abandono
San Camilo	709	649	60	8%
San Juan de Dios de Los Andes	697	647	50	7%

Fuente: Reportería TICSSA

En relación a los usuarios que acuden a una Unidad de Emergencia Hospitalaria y no acceden a atención global en el Hospital San Camilo alcanza un 8% y en el Hospital San Juan de Dios un 7%. De forma específica mencionar que el abandono por consultas de tipo respiratoria en HOSCA alcanza un 14,8% (21 usuarios) y en HOSLA un 8,9% (10 usuarios).

ATENCIÓN HOSPITALARIA:

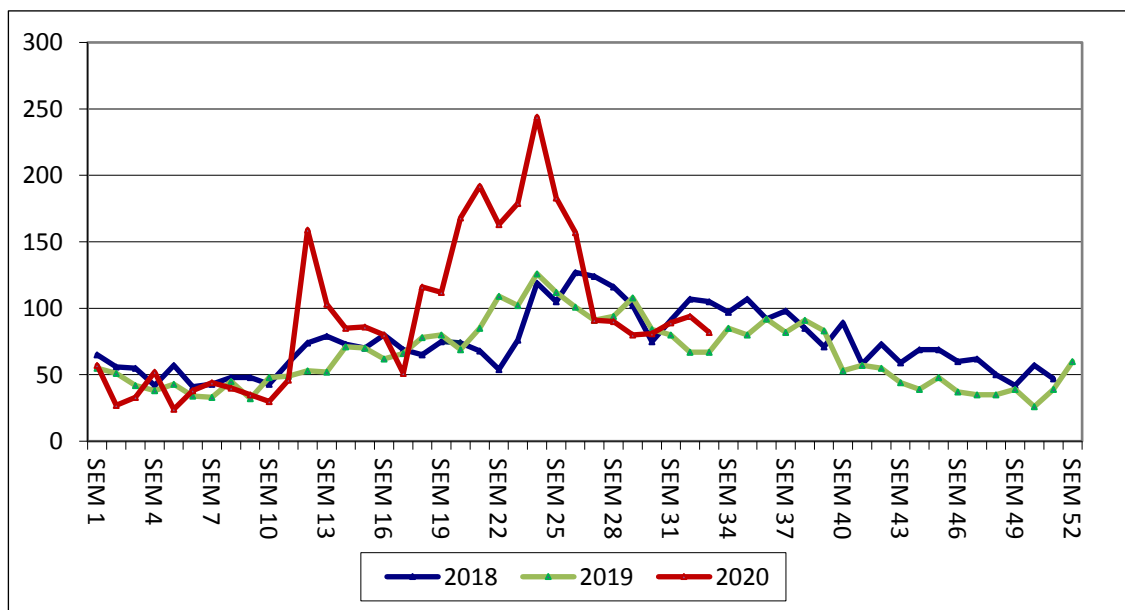
6. CONSULTAS UNIDAD DE EMERGENCIA HOSPITALARIA EN MENORES DE 15 AÑOS, 2018-2020.



Fuente: DEIS MINSAL

En relación a las consultas respiratorias pediátricas registradas en el Servicio de Urgencia del Hospital San Camilo se observa una disminución de 61% en comparación con la semana epidemiológica anterior con 19 consultas menos, alcanzando un total de 12. Si se compara con la misma SE del año 2019 presenta una disminución de un 92% con 138 consultas menos.

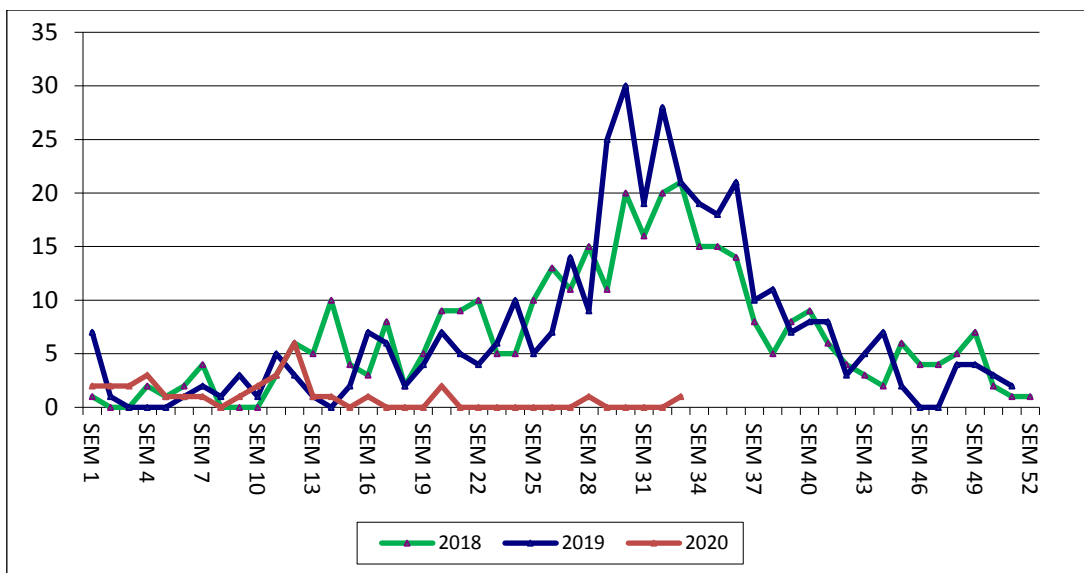
7. CONSULTAS UNIDAD DE EMERGENCIA HOSPITALARIA EN MAYORES DE 15 AÑOS, 2018-2020.



Fuente: DEIS MINSAL

En relación a las consultas respiratorias de adultos registradas en el Servicio de Urgencia del Hospital San Camilo, se observa que éstas han presentado disminución de 13% en la última semana en comparación con la semana epidemiológica anterior con 12 consultas menos. Si se compara con la SE 33 del año 2019 aumenta un 22% con 15 consultas más.

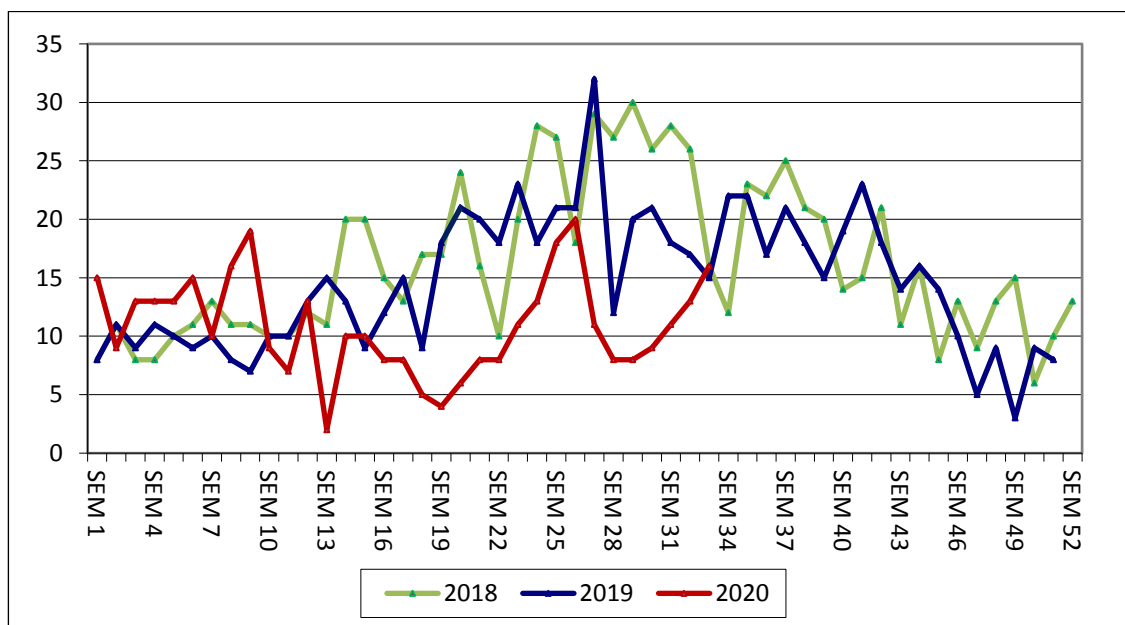
8. HOSPITALIZACIONES MENORES DE 15 AÑOS, 2018-2020.



Fuente: DEIS/MINSAL

En relación a las Hospitalizaciones en menores de 15 años por causa respiratoria ingresadas desde el servicio de urgencia hospitalaria, se registra 1 hospitalización en esta semana epidemiológica. Al comparar con la SE 33 del año 2019 existe una disminución de 95% con 20 hospitalizaciones menos.

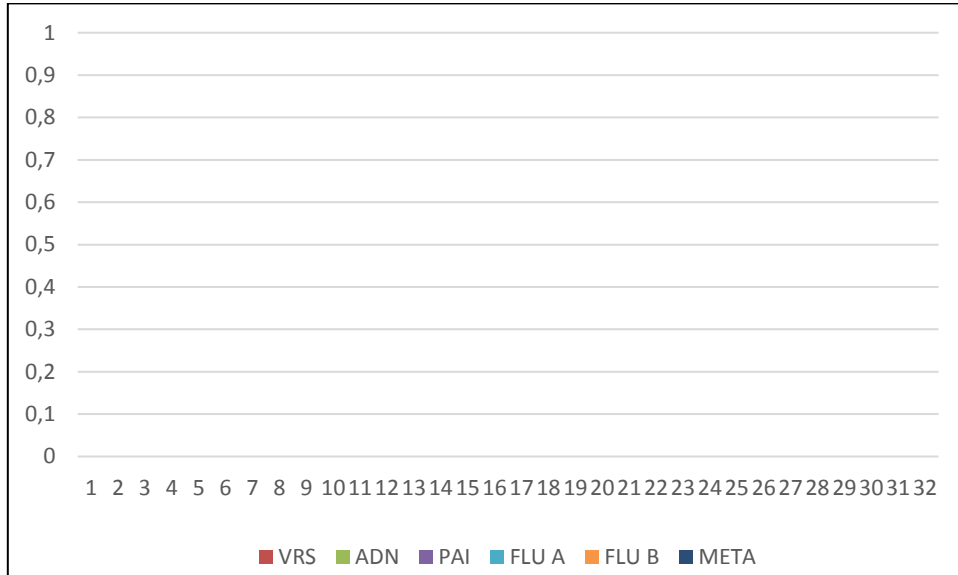
9. HOSPITALIZACIONES MAYORES DE 15 AÑOS, 2018-2020.



Fuente: DEIS/MINSAL

En relación a las Hospitalizaciones por causa respiratoria ingresadas desde el servicio de urgencia hospitalaria en mayores de 15 años, éstas han aumentado un 23% en comparación con la semana anterior con 3 hospitalizaciones más (Total: 16 hospitalizaciones). Si se compara con la SE 33 del año 2019 presenta aumento de 7% con 1 hospitalizaciones más.

10. VIGILANCIA CENTINELA LABORATORIO CLÍNICO HOSPITAL SAN CAMILO, SAN FELIPE, POR SEMANA EPIDEMIOLÓGICA AÑO 2020



Fuente: Filemaker

En la semana Epidemiológica Nº 33 no se detectaron casos positivos para virus respiratorios en pacientes hospitalizados a través de inmunofluorescencia, por lo tanto existe una positividad del 0 % de las muestras, cifra menor a la detección del año anterior en la misma semana.

CONCLUSIONES:

El presente informe se realizó con el análisis de las consultas tanto ambulatorias como hospitalarias entre los años 2018 al 2020.

✓ Al analizar la curva del comportamiento de las consultas respiratorias entre los años 2018 al 2020 según lo observado en la semana anterior, se puede señalar lo siguiente para la semana Epidemiológica N° 33:

- En **atención primaria de salud** en menores de 15 años aumenta 200% con un total de 3 consultas mientras que en mayores de 15 años disminuye 82% con 11 consultas en total.

- En el **Servicio de atención primaria de urgencias (SAPU SIT)** aumenta en el grupo menores de 15 años, un 150% con un total de 10 consultas. Por otra parte, en mayores de 15 años disminuye 36% con 23 consultas en total.

- En la **Unidad de Emergencia hospitalaria (HOSCA)**, las consultas respiratorias disminuyen en ambos grupos etáreos, un 61% en el grupo menores de 15 años con un total de 12 consultas y un 13% en mayores de 15 años, con 82 consultas en total.

- En cuanto a las **hospitalizaciones desde la UEH por causa respiratoria** aumenta 100% en el grupo menores de 15 años (Total: 1 hospitalización). En mayores de 15 años aumenta 23%, alcanzando un total de 16 hospitalizaciones.

- En **vigilancia epidemiológica** de virus respiratorios en pacientes hospitalizados no existe detección a través de técnica de inmunofluorescencia indirecta, de los siguientes: virus Influenza A, Influenza B, Virus respiratorio sincicial, adenovirus, parainfluenza y metaneumovirus en la Red Asistencial.