



MINISTERIO DE SALUD  
SERVICIO DE SALUD ACONCAGUA  
SUBDIRECCION DE GESTION ASISTENCIAL  
**DEPTO. GESTION HOSPITALARIA** /  
EU. VCO/Est. MMM

## **SITUACIÓN DE LAS ENFERMEDADES RESPIRATORIAS**

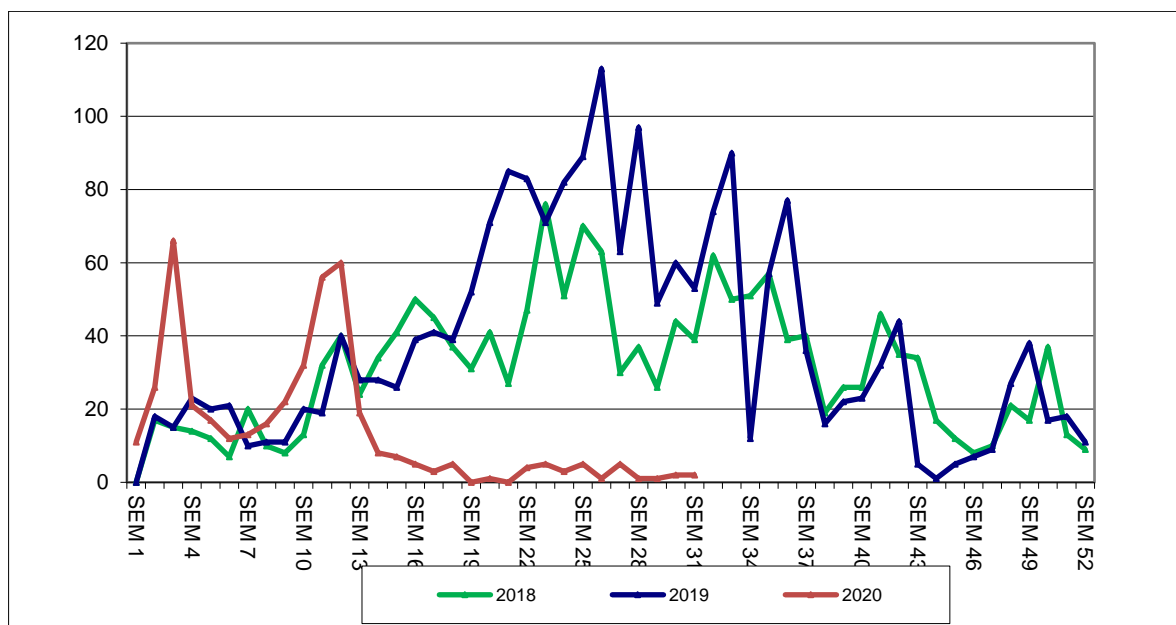
### **SERVICIO DE SALUD ACONCAGUA**

#### **INFORME N° 19**

**SEMANA EPIDEMIOLÓGICA 31 (del 26 de Julio al 01 de Agosto) DEL AÑO 2020**

## **ATENCIÓN PRIMARIA:**

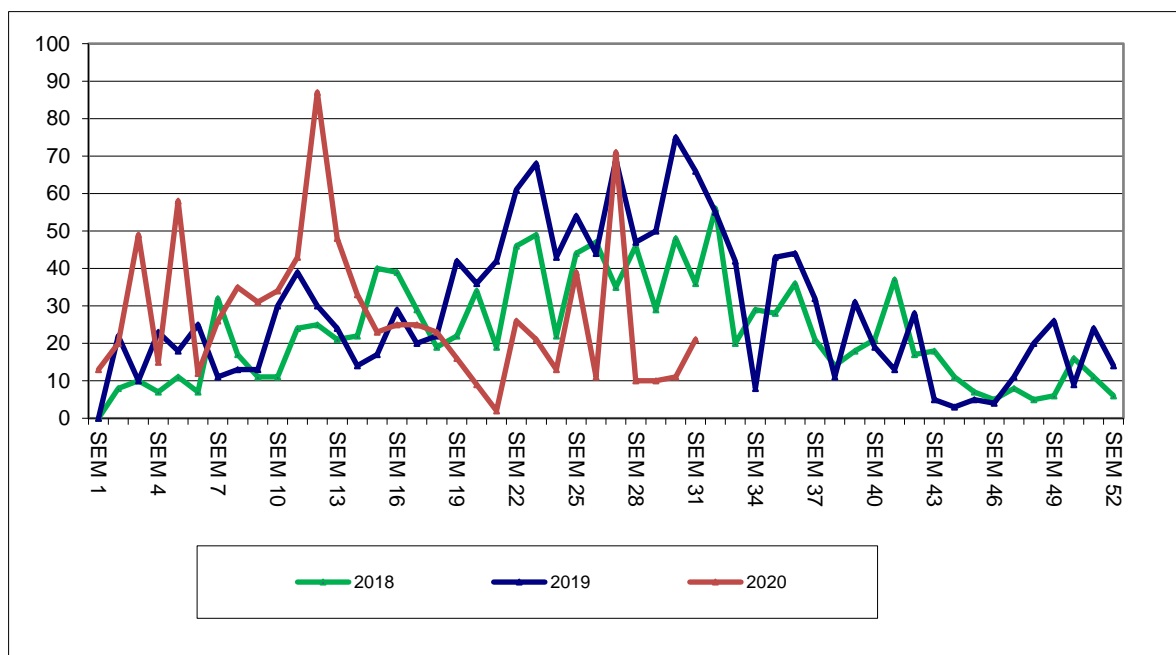
### **1. CONSULTAS AMBULATORIAS ATENCIÓN PRIMARIA EN MENORES DE 15 AÑOS, 2018-2020.**



Fuente: Epidemiología CESFAM Cordillera Andina

En relación a las Consultas ambulatorias por causa respiratoria de menores de 15 años registradas en Atención Primaria, específicamente en CESFAM Cordillera Andina, se observa que en la semana epidemiológica 30, no existe variación con respecto a la SE anterior con un total de 2 consultas. En comparación con la misma SE del año 2019 se observa disminución de un 96% con 51 consultas menos.

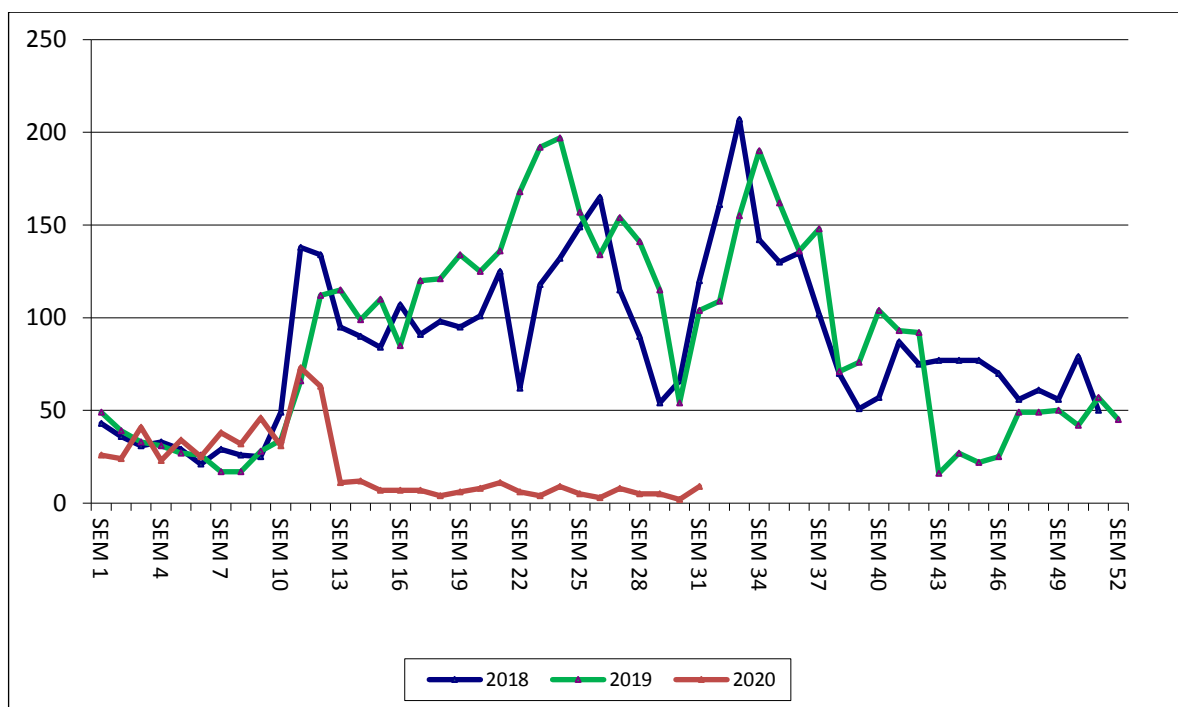
### **2. CONSULTAS AMBULATORIAS ATENCIÓN PRIMARIA EN MAYORES DE 15 AÑOS, 2018-2020.**



Fuente: Epidemiología CESFAM Cordillera Andina

En relación a las Consultas ambulatorias por causa respiratoria de mayores de 15 años registradas en Atención Primaria, en CESFAM Cordillera Andina existe un incremento del 91% con respecto a la SE anterior con 10 consultas más. Si se compara con la SE 31 del año 2019 presenta disminución de 68% con 45 consultas menos.

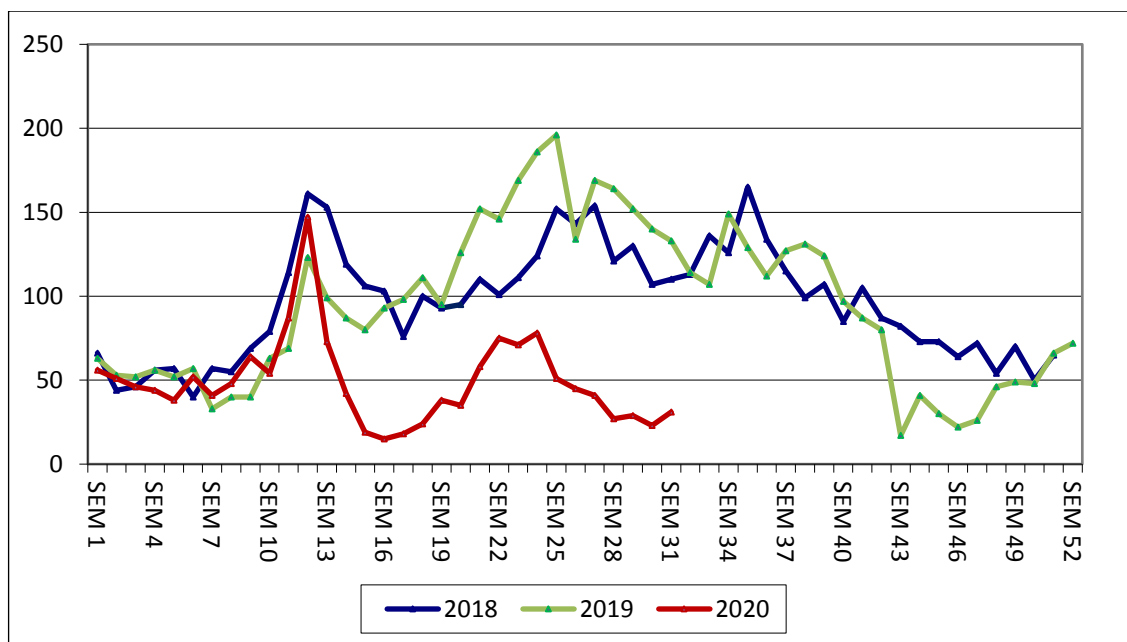
### 3. CONSULTAS AMBULATORIAS SAPU EN MENORES DE 15 AÑOS, 2018-2020.



Fuente: DEIS MINSAL

En relación a las Consultas ambulatorias por causa respiratoria de menores de 15 años registradas en SAPU, específicamente en SAPU Segismundo Iturra, se observa que en la última semana aumenta un 350% con respecto a la SE anterior con 7 consultas más. Si se compara con la SE 31 del año 2019 presenta una disminución de un 91% con 95 consultas menos.

### 4. CONSULTAS AMBULATORIAS SAPU EN MAYORES DE 15 AÑOS, 2018-2020.



Fuente: DEIS MINSAL

En relación a las Consultas ambulatorias por causa respiratoria de mayores de 15 años registradas en SAPU, específicamente en SAPU Segismundo Iturra, se observa que en la SE 31, éstas han aumentado 35% en comparación con la semana epidemiológica anterior con 8 consultas más. Si se compara con la misma SE del año anterior presenta una disminución de 77% con 102 consultas menos.

**5. PACIENTES QUE ACUDEN A DISPOSITIVO DE URGENCIA Y NO RECIBEN ATENCION.**

**- SAPU:**

26 de Julio			
01 de Agosto			
SAPU	Total Admitidos	Sin atención	Porcentaje de abandono
Segismundo Iturra	228	12	5%
Centenario	108	7	6%

Fuente: IRIS Rayen

En relación a los usuarios que acuden a SAPU y no acceden a atención en Segismundo Iturra alcanza un 5% mientras que en Centenario un 6%. Lo anterior no distingue si la consulta es específicamente por causa respiratoria.

**- UEH:**

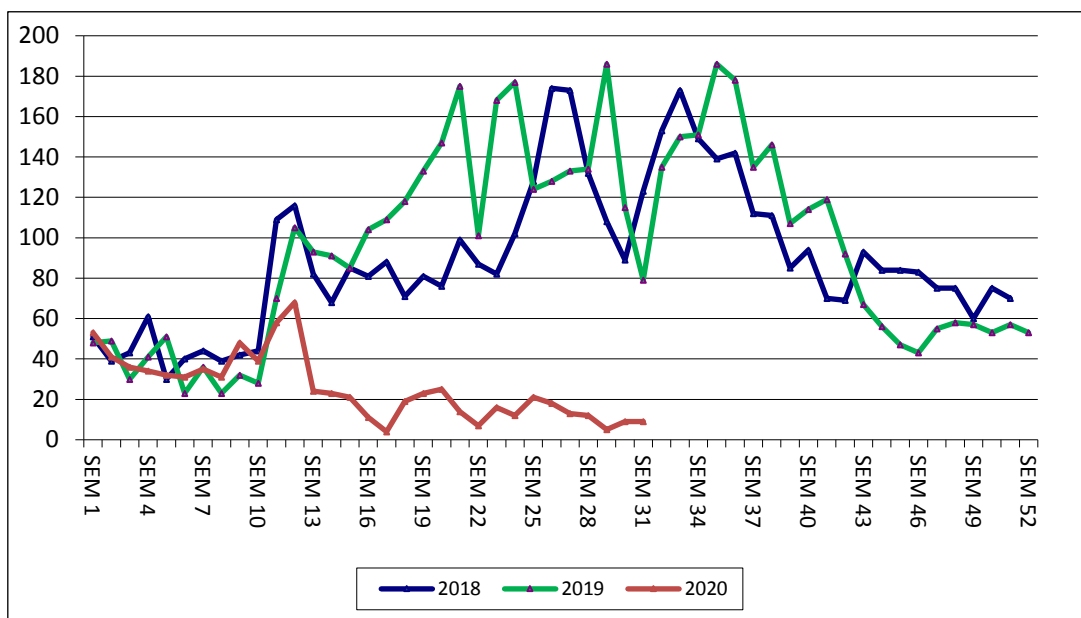
26 de Julio				
01 de Agosto				
Hospital	Total demanda	Total de atenciones	Número de pacientes que no reciben atención	Porcentaje de abandono
San Camilo	681	652	29	4%
San Juan de Dios de Los Andes	724	672	52	7%

Fuente: Reportería TICSSA

En relación a los usuarios que acuden a una Unidad de Emergencia Hospitalaria y no acceden a atención en el Hospital San Camilo alcanza un 4% y en el Hospital San Juan de Dios un 7%. Lo anterior no distingue si la consulta es específicamente por causa respiratoria.

## ATENCIÓN HOSPITALARIA:

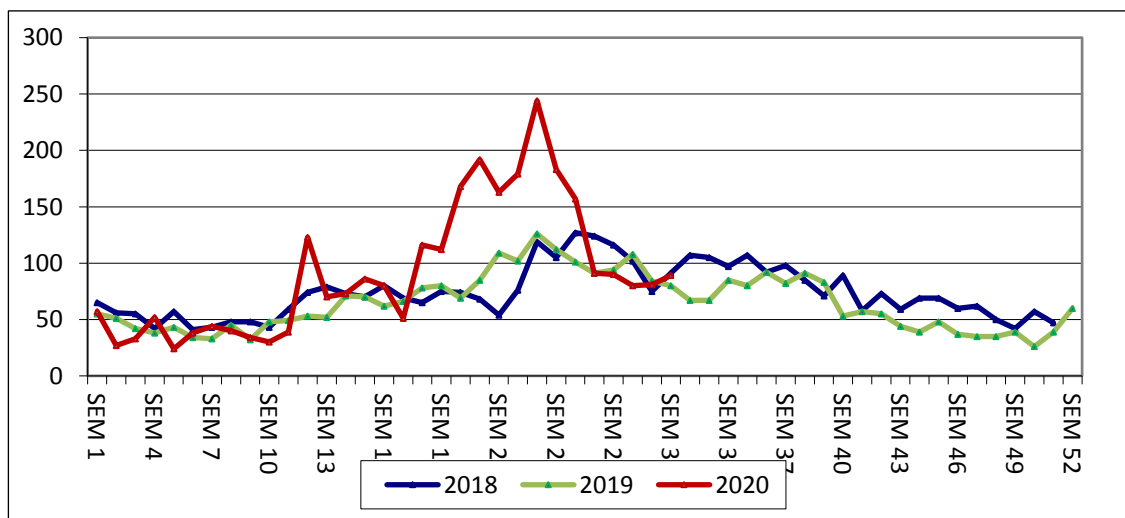
### 6. CONSULTAS UNIDAD DE EMERGENCIA HOSPITALARIA EN MENORES DE 15 AÑOS, 2018-2020.



Fuente: DEIS MINSAL

En relación a las consultas respiratorias pediátricas registradas en el Servicio de Urgencia del Hospital San Camilo, no se observa variación en comparación con la semana epidemiológica anterior (Total 9: consultas). Si se compara con la misma SE del año 2019 presenta una disminución de un 89% con 70 consultas menos.

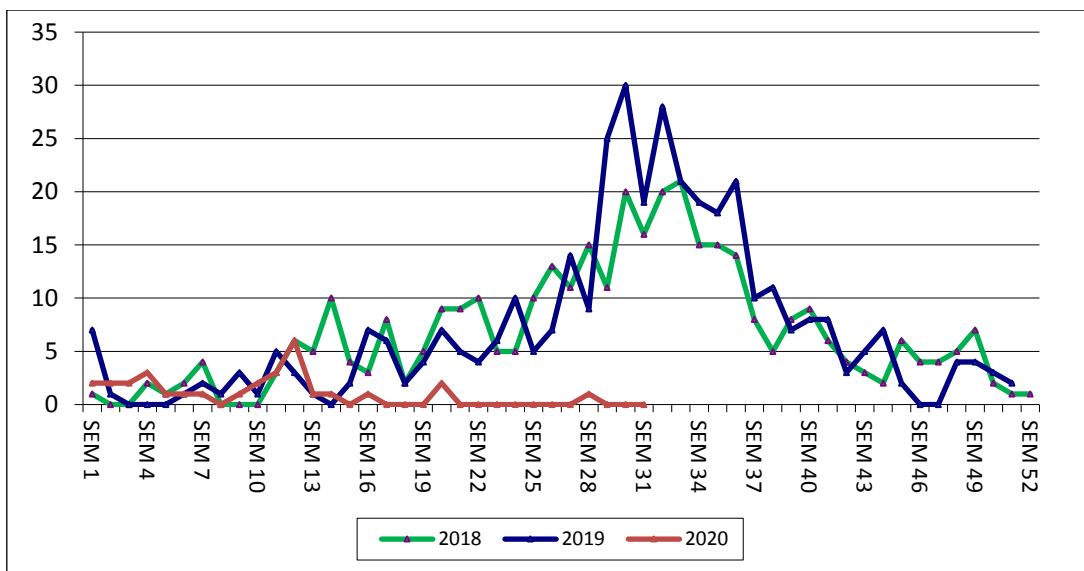
### 7. CONSULTAS UNIDAD DE EMERGENCIA HOSPITALARIA EN MAYORES DE 15 AÑOS, 2018-2020.



Fuente: DEIS MINSAL

En relación a las consultas respiratorias de adultos registradas en el Servicio de Urgencia del Hospital San Camilo, se observa que éstas han presentado incremento de 10% en la última semana en comparación con la semana epidemiológica anterior con 8 consultas más. Si se compara con la SE 31 del año 2019 aumenta un 11% con 9 consultas más.

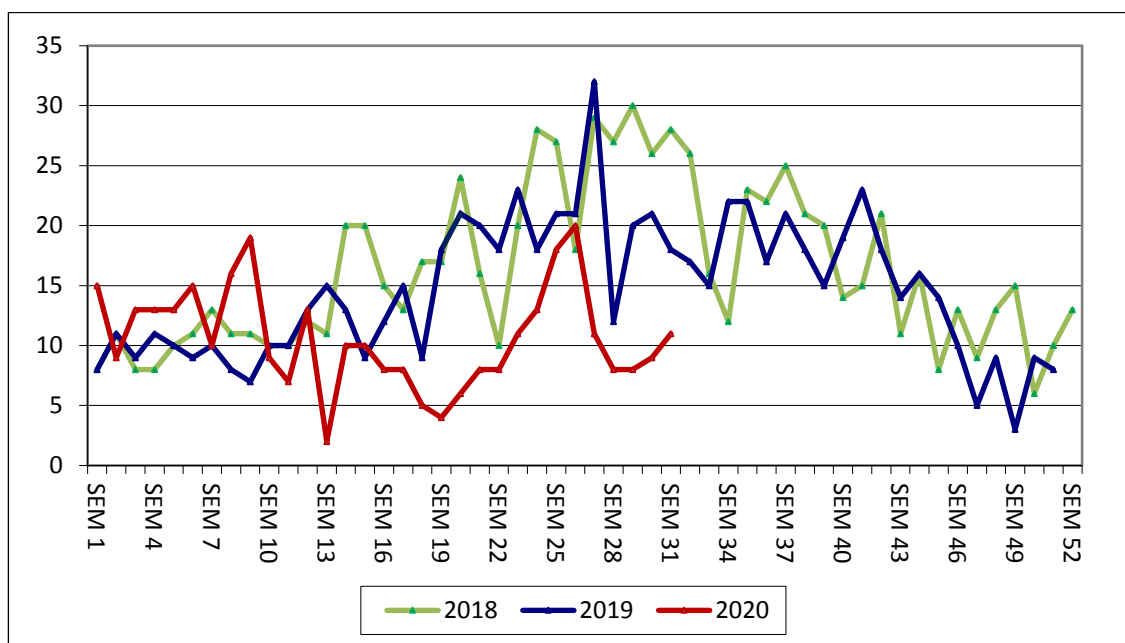
### 8. HOSPITALIZACIONES MENORES DE 15 AÑOS, 2018-2020.



Fuente: DEIS/MINSAL

En relación a las Hospitalizaciones en menores de 15 años por causa respiratoria ingresadas desde el servicio de urgencia hospitalaria, no se registran en esta semana epidemiológica. Al comparar con la SE 31 del año 2019 existe una disminución de 100% con 19 hospitalizaciones menos.

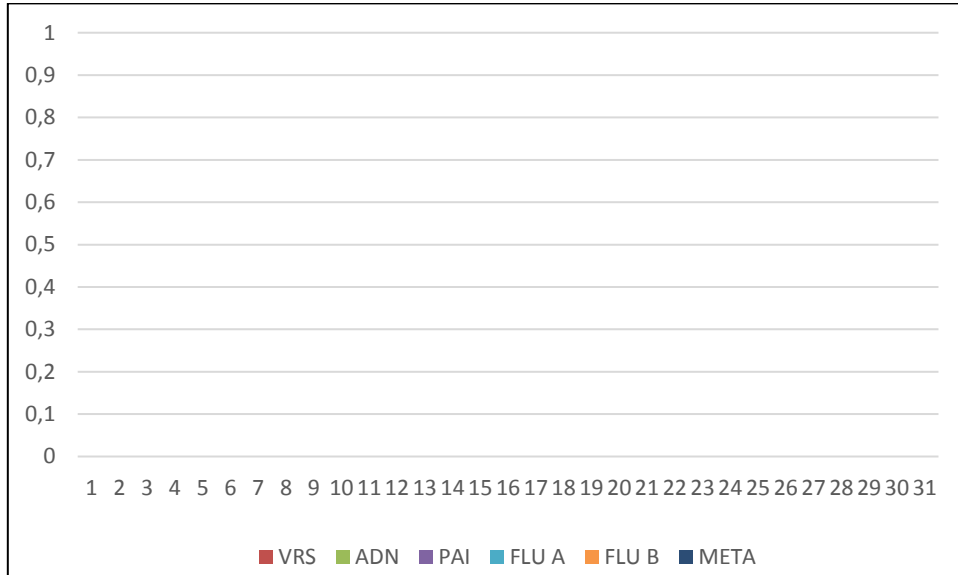
### 9. HOSPITALIZACIONES MAYORES DE 15 AÑOS, 2018-2020.



Fuente: DEIS/MINSAL

En relación a las Hospitalizaciones por causa respiratoria ingresadas desde el servicio de urgencia hospitalaria en mayores de 15 años, éstas han aumentado un 22% en comparación con la semana anterior con 2 hospitalizaciones más (Total: 11 hospitalizaciones). Si se compara con la SE 31 del año 2019 presenta una disminución de 39% con 7 hospitalizaciones menos.

**10. VIGILANCIA CENTINELA LABORATORIO CLÍNICO HOSPITAL SAN CAMILO, SAN FELIPE, POR SEMANA EPIDEMIOLÓGICA AÑO 2020**



Fuente: Filemaker

En la semana Epidemiológica Nº 31 no se detectaron casos positivos para virus respiratorios en pacientes hospitalizados a través de inmunofluorescencia, por lo tanto existe una positividad del 0 % de las muestras, cifra menor a la detección del año anterior en la misma semana.

El presente informe se realizó con el análisis de las consultas tanto ambulatorias como hospitalarias entre los años 2018 al 2020.

### **CONCLUSIONES:**

✓ Al analizar la curva del comportamiento de las consultas respiratorias entre los años 2018 al 2020 según lo observado en la semana anterior, se puede señalar lo siguiente para la semana Epidemiológica N° 31:

- En **atención primaria de salud** en menores de 15 años no se observa variación (total: 2 consultas) mientras que en mayores de 15 años aumenta un 91% con un total de 21 consultas.

- En el **Servicio de atención primaria de urgencias (SAPU SIT)** aumenta en ambos grupos etareos, en el grupo menores de 15 años un 350% alcanzando un total de 9 consultas mientras que en mayores de 15 años, un 35% con un total de 31 consultas.

- En la **Unidad de Emergencia hospitalaria (HOSCA)**, las consultas respiratorias no presentan variación en el grupo menores de 15 años (Total: 9 consultas) mientras que en mayores de 15 años aumenta un 10% alcanzando un total de 89 consultas.

- En cuanto a las **hospitalizaciones desde la UEH por causa respiratoria** no presenta variación en el grupo menores de 15 años (Total: 0 hospitalizaciones) no registrándose ninguna hospitalización. En mayores de 15 años aumenta 22%, alcanzando un total de 11 hospitalizaciones.

- En **vigilancia epidemiológica** de virus respiratorios no existe detección a través de técnica de inmunofluorescencia indirecta, de los siguientes: virus Influenza A, Influenza B, Virus respiratorio sincicial, adenovirus, parainfluenza y metaneumovirus en la Red Asistencial.