



MINISTERIO DE SALUD  
SERVICIO DE SALUD ACONCAGUA  
SUBDIRECCION DE GESTION ASISTENCIAL  
**DEPTO. GESTION HOSPITALARIA** /  
EU. VCO/Est. MMM

## **SITUACIÓN DE LAS ENFERMEDADES RESPIRATORIAS**

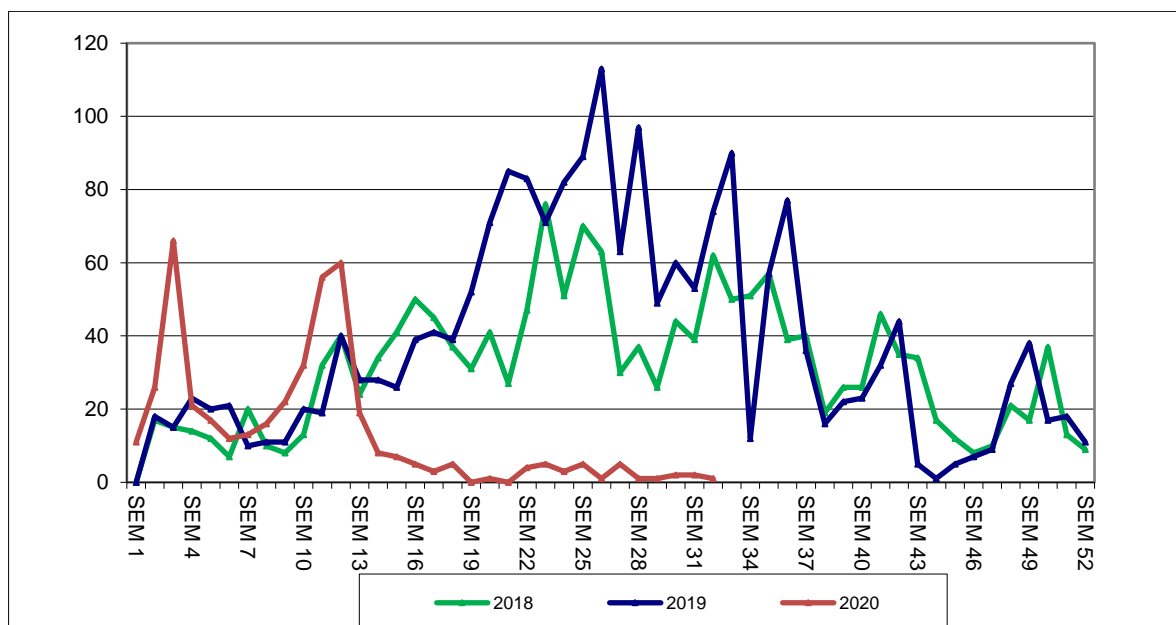
### **SERVICIO DE SALUD ACONCAGUA**

#### **INFORME N° 20**

**SEMANA EPIDEMIOLÓGICA 32 (02 al 08 de Agosto) DEL AÑO 2020**

## ATENCIÓN PRIMARIA:

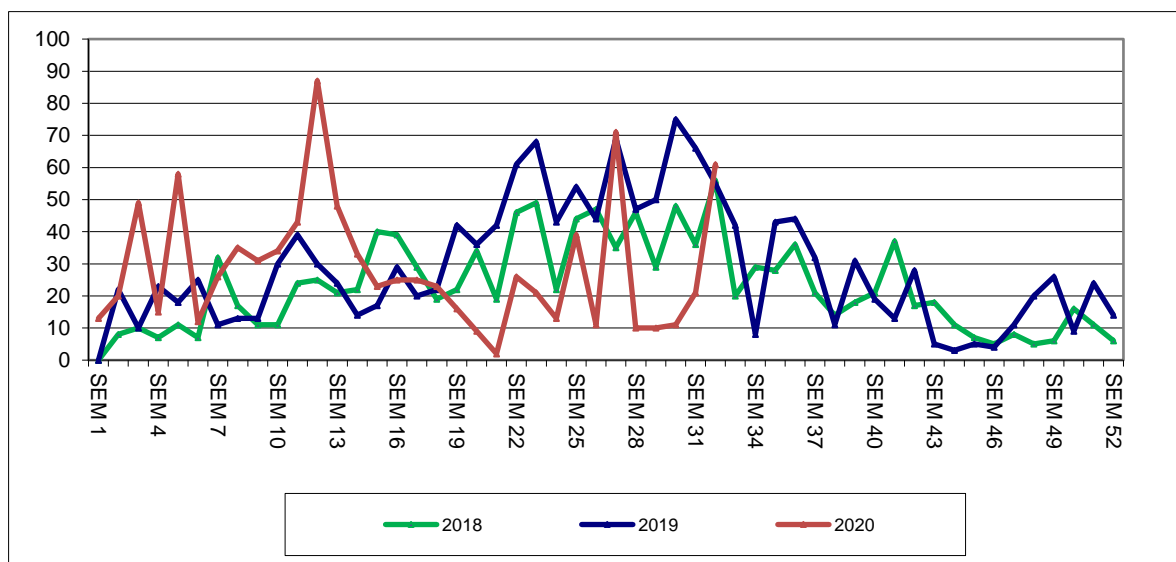
### **1. CONSULTAS AMBULATORIAS ATENCIÓN PRIMARIA EN MENORES DE 15 AÑOS, 2018-2020.**



Fuente: Epidemiología CESFAM Cordillera Andina

En relación a las Consultas ambulatorias por causa respiratoria de menores de 15 años registradas en Atención Primaria, específicamente en CESFAM Cordillera Andina, se observa que en la semana epidemiológica 32 existe disminución del 50% con respecto a la SE anterior con un total de 1 consulta menos. En comparación con la misma SE del año 2019 se observa disminución de un 99% con 73 consultas menos.

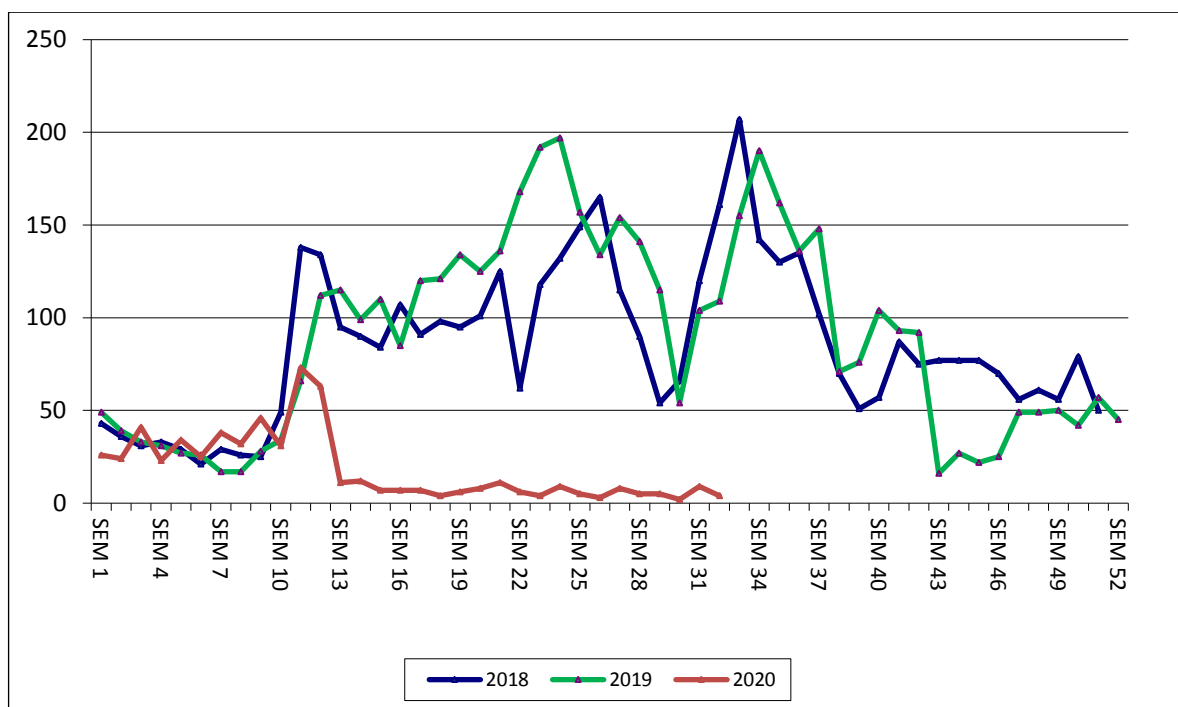
### **2. CONSULTAS AMBULATORIAS ATENCIÓN PRIMARIA EN MAYORES DE 15 AÑOS, 2018-2020.**



Fuente: Epidemiología CESFAM Cordillera Andina

En relación a las Consultas ambulatorias por causa respiratoria de mayores de 15 años registradas en Atención Primaria, en CESFAM Cordillera Andina existe un incremento del 190% con respecto a la SE anterior con 40 consultas más. Si se compara con la SE 32 del año 2019 presenta un incremento de 11% con 6 consultas más.

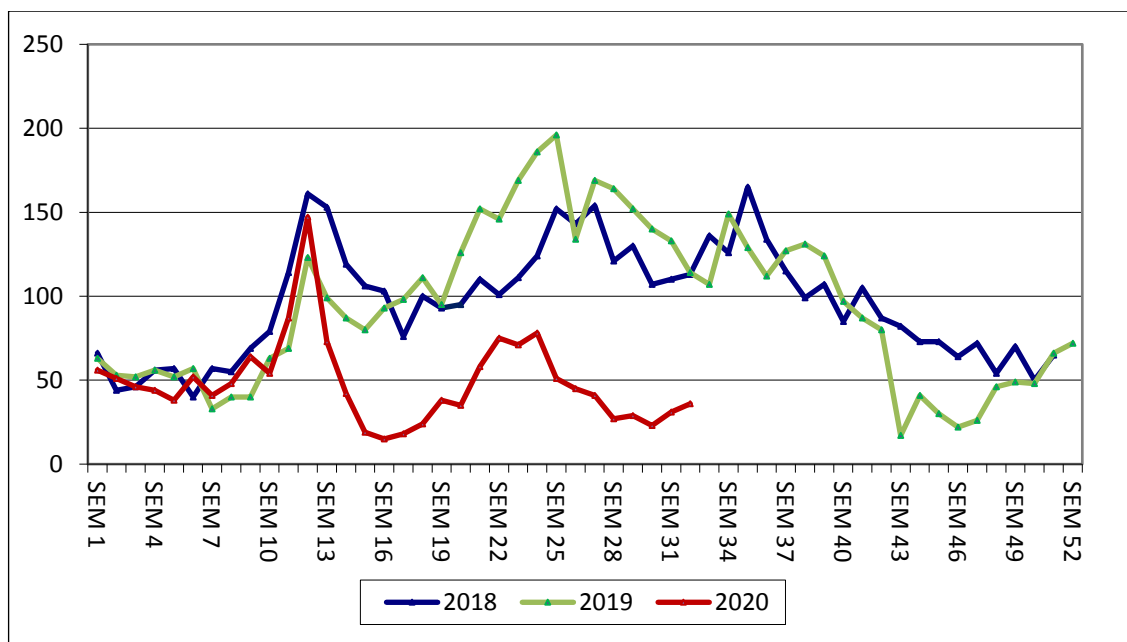
### 3. CONSULTAS AMBULATORIAS SAPU EN MENORES DE 15 AÑOS, 2018-2020.



Fuente: DEIS MINSAL

En relación a las Consultas ambulatorias por causa respiratoria de menores de 15 años registradas en SAPU, específicamente en SAPU Segismundo Iturra, se observa que en la última semana disminuye un 56% con respecto a la SE anterior con 5 consultas menos. Si se compara con la SE 32 del año 2019 presenta una disminución de un 96% con 105 consultas menos.

### 4. CONSULTAS AMBULATORIAS SAPU EN MAYORES DE 15 AÑOS, 2018-2020.



Fuente: DEIS MINSAL

En relación a las Consultas ambulatorias por causa respiratoria de mayores de 15 años registradas en SAPU, específicamente en SAPU Segismundo Iturra, se observa que en la SE 32, éstas han aumentado 16% en comparación con la semana epidemiológica anterior con 5 consultas más. Si se compara con la misma SE del año anterior presenta una disminución de 68% con 78 consultas menos.

**5. PACIENTES QUE ACUDEN A DISPOSITIVO DE URGENCIA Y NO RECIBEN ATENCION.**

**- SAPU:**

02 al 08			
Agosto			
SAPU	Total Admitidos	Sin atención	Porcentaje de abandono
Segismundo Iturra	229	10	4%
Centenario	114	3	3%

Fuente: IRIS Rayen

En relación a los usuarios que acuden a SAPU y no acceden a atención en Segismundo Iturra alcanza un 4% mientras que en Centenario un 3%. Lo anterior no distingue si la consulta es específicamente por causa respiratoria.

**- UEH:**

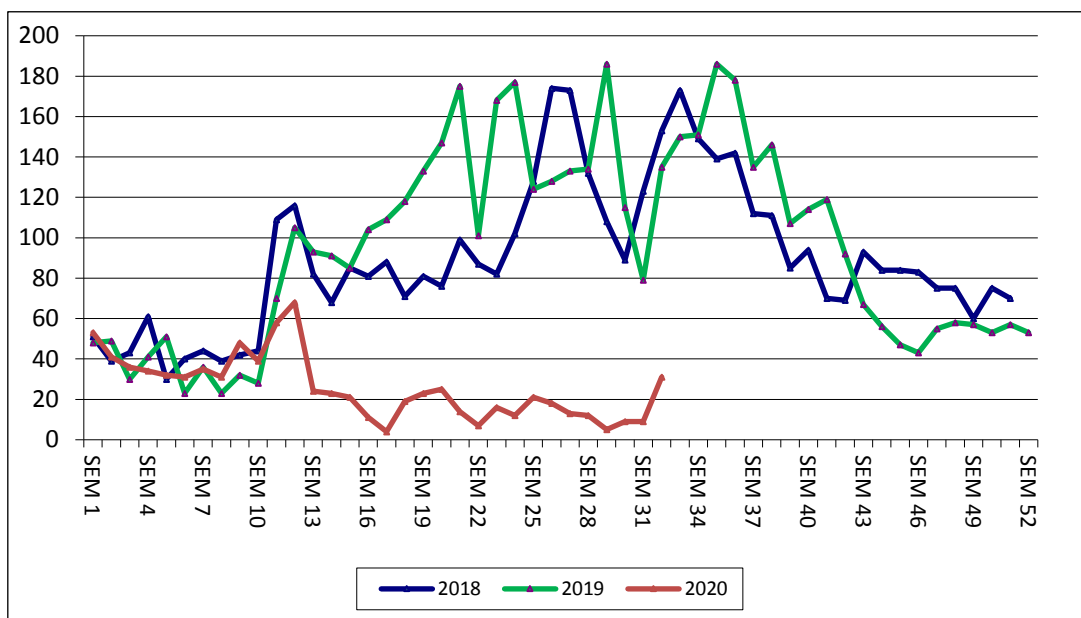
02 al 08				
Agosto				
Hospital	Total demanda	Total de atenciones	Número de pacientes que no reciben atención	Porcentaje de abandono
San Camilo	729	698	31	4%
San Juan de Dios de Los Andes	746	700	46	6%

Fuente: Reportería TICSSA

En relación a los usuarios que acuden a una Unidad de Emergencia Hospitalaria y no acceden a atención global en el Hospital San Camilo alcanza un 4% y en el Hospital San Juan de Dios un 7%. De forma específica mencionar que el abandono por consultas de tipo respiratoria en HOSCA alcanza un 7,7% (13 usuarios) y en HOSLA un 4,5% (7 usuarios).

## ATENCIÓN HOSPITALARIA:

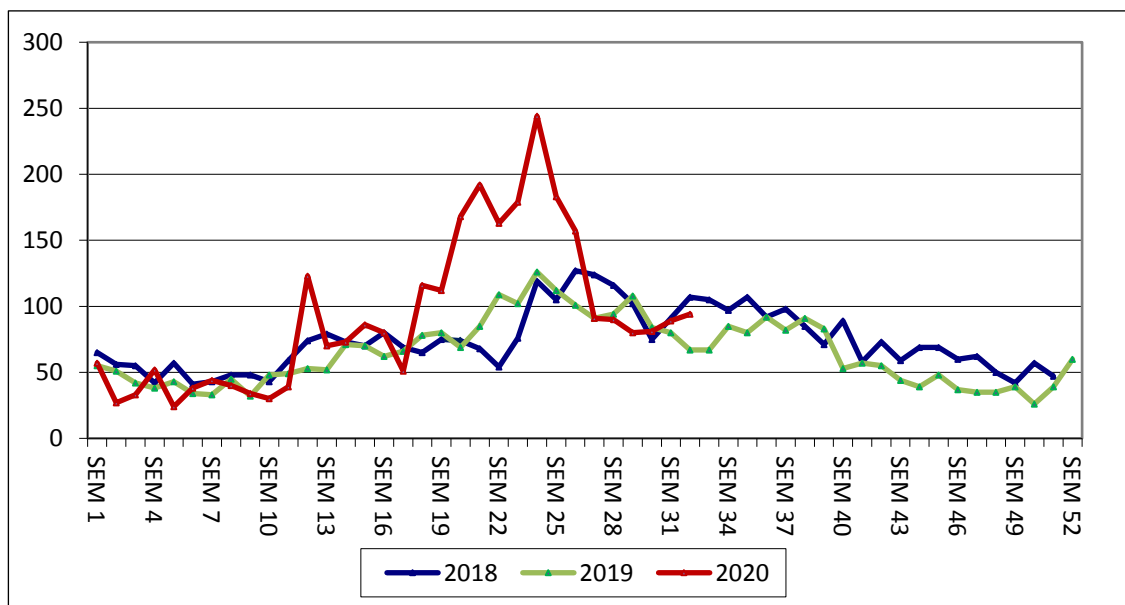
### **6. CONSULTAS UNIDAD DE EMERGENCIA HOSPITALARIA EN MENORES DE 15 AÑOS, 2018-2020.**



Fuente: DEIS MINSAL

En relación a las consultas respiratorias pediátricas registradas en el Servicio de Urgencia del Hospital San Camilo se observa un incremento de 244% en comparación con la semana epidemiológica anterior con 22 consultas más, alcanzando un total de 31. Si se compara con la misma SE del año 2019 presenta una disminución de un 77% con 104 consultas menos.

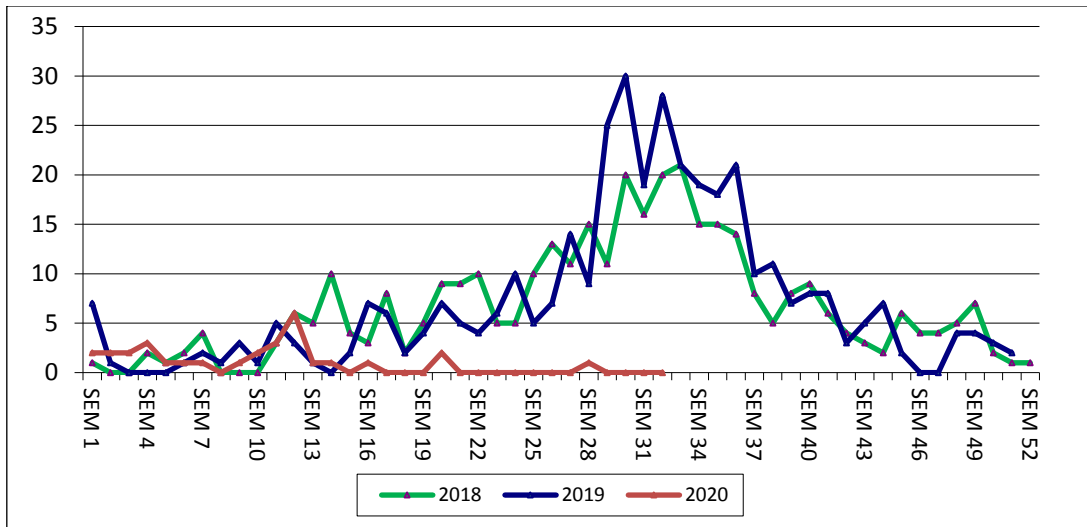
### **7. CONSULTAS UNIDAD DE EMERGENCIA HOSPITALARIA EN MAYORES DE 15 AÑOS, 2018-2020.**



Fuente: DEIS MINSAL

En relación a las consultas respiratorias de adultos registradas en el Servicio de Urgencia del Hospital San Camilo, se observa que éstas han presentado incremento de 6% en la última semana en comparación con la semana epidemiológica anterior con 5 consultas más. Si se compara con la SE 32 del año 2019 aumenta un 40% con 27 consultas más.

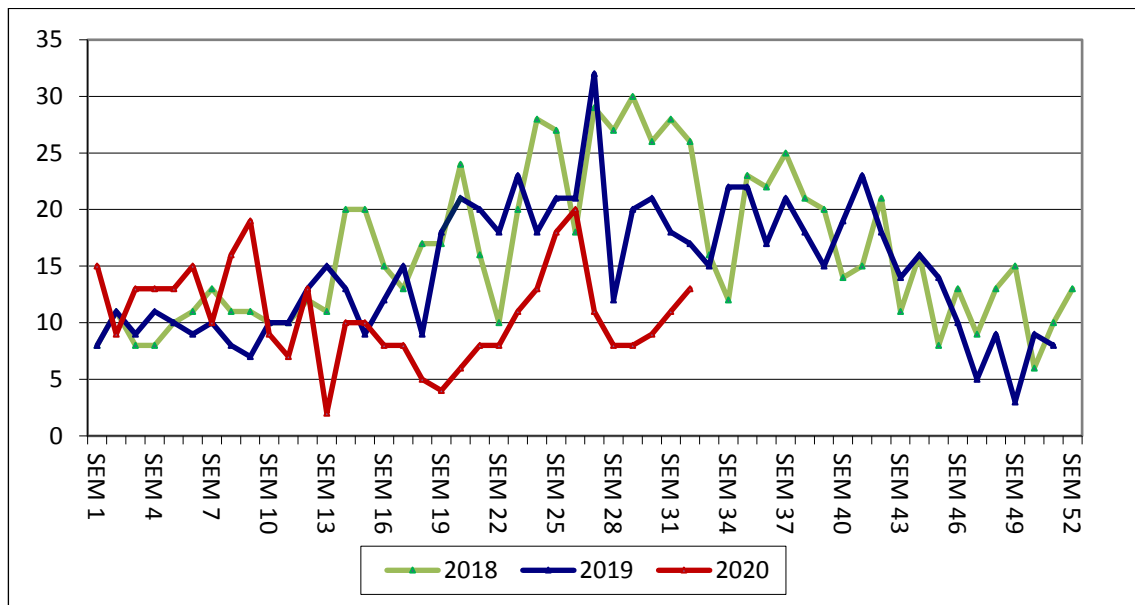
### 8. HOSPITALIZACIONES MENORES DE 15 AÑOS, 2018-2020.



Fuente: DEIS/MINSAL

En relación a las Hospitalizaciones en menores de 15 años por causa respiratoria ingresadas desde el servicio de urgencia hospitalaria, no se registran en esta semana epidemiológica. Al comparar con la SE 32 del año 2019 existe una disminución de 100% con 28 hospitalizaciones menos.

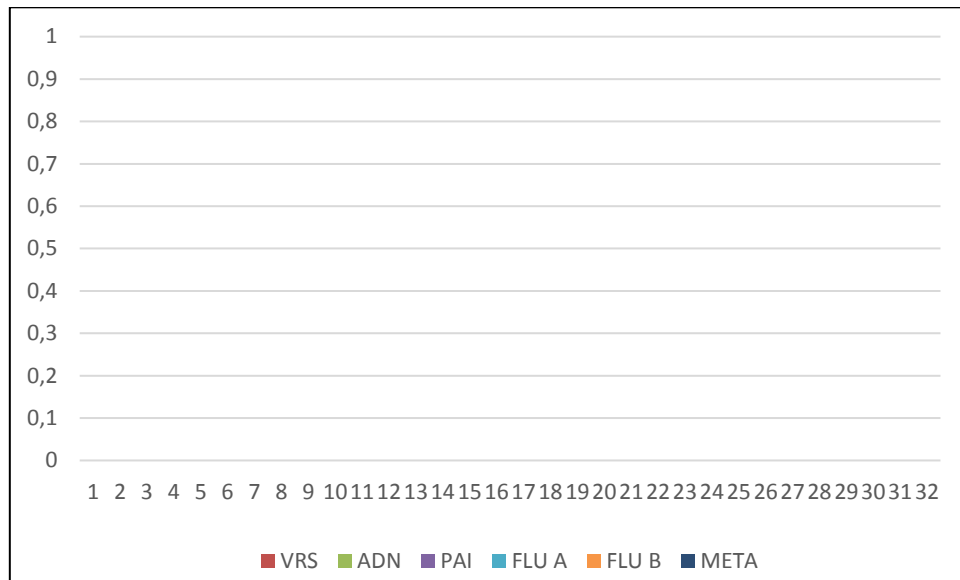
### 9. HOSPITALIZACIONES MAYORES DE 15 AÑOS, 2018-2020.



Fuente: DEIS/MINSAL

En relación a las Hospitalizaciones por causa respiratoria ingresadas desde el servicio de urgencia hospitalaria en mayores de 15 años, éstas han aumentado un 18% en comparación con la semana anterior con 2 hospitalizaciones más (Total: 13 hospitalizaciones). Si se compara con la SE 32 del año 2019 presenta una disminución de 24% con 4 hospitalizaciones menos.

**10. VIGILANCIA CENTINELA LABORATORIO CLÍNICO HOSPITAL SAN CAMILO, SAN FELIPE, POR SEMANA EPIDEMIOLÓGICA AÑO 2020**



Fuente: Filemaker

En la semana Epidemiológica Nº 32 no se detectaron casos positivos para virus respiratorios en pacientes hospitalizados a través de inmunofluorescencia, por lo tanto existe una positividad del 0 % de las muestras, cifra menor a la detección del año anterior en la misma semana.

## **CONCLUSIONES:**

El presente informe se realizó con el análisis de las consultas tanto ambulatorias como hospitalarias entre los años 2018 al 2020.

✓ Al analizar la curva del comportamiento de las consultas respiratorias entre los años 2018 al 2020 según lo observado en la semana anterior, se puede señalar lo siguiente para la semana Epidemiológica N° 32:

- En **atención primaria de salud** en menores de 15 años disminuye 50% con 1 consulta menos mientras que en mayores de 15 años aumenta 190% con 40 consultas más.

- En el **Servicio de atención primaria de urgencias (SAPU SIT)** disminuye en el grupo menores de 15 años un 56% con 5 consultas menos mientras que en mayores de 15 años aumenta 16% con 5 consultas más.

- En la **Unidad de Emergencia hospitalaria (HOSCA)**, las consultas respiratorias aumentan en ambos grupos etáreos, un 244% en el grupo menores de 15 años con 22 consultas más y un 6% en mayores de 15 años, con 5 consultas más.

- En cuanto a las **hospitalizaciones desde la UEH por causa respiratoria** no presenta variación en el grupo menores de 15 años (Total: 0 hospitalizaciones) no registrándose ninguna hospitalización. En mayores de 15 años aumenta 18%, alcanzando un total de 13 hospitalizaciones.

- En **vigilancia epidemiológica** de virus respiratorios en pacientes hospitalizados no existe detección a través de técnica de inmunofluorescencia indirecta, de los siguientes: virus Influenza A, Influenza B, Virus respiratorio sincicial, adenovirus, parainfluenza y metaneumovirus en la Red Asistencial.