



MINISTERIO DE SALUD  
SERVICIO DE SALUD ACONCAGUA  
SUBDIRECCION DE GESTION ASISTENCIAL  
**DEPTO. GESTION HOSPITALARIA** /  
EU. VCO/Est. MMM

**SITUACIÓN DE LAS ENFERMEDADES RESPIRATORIAS**

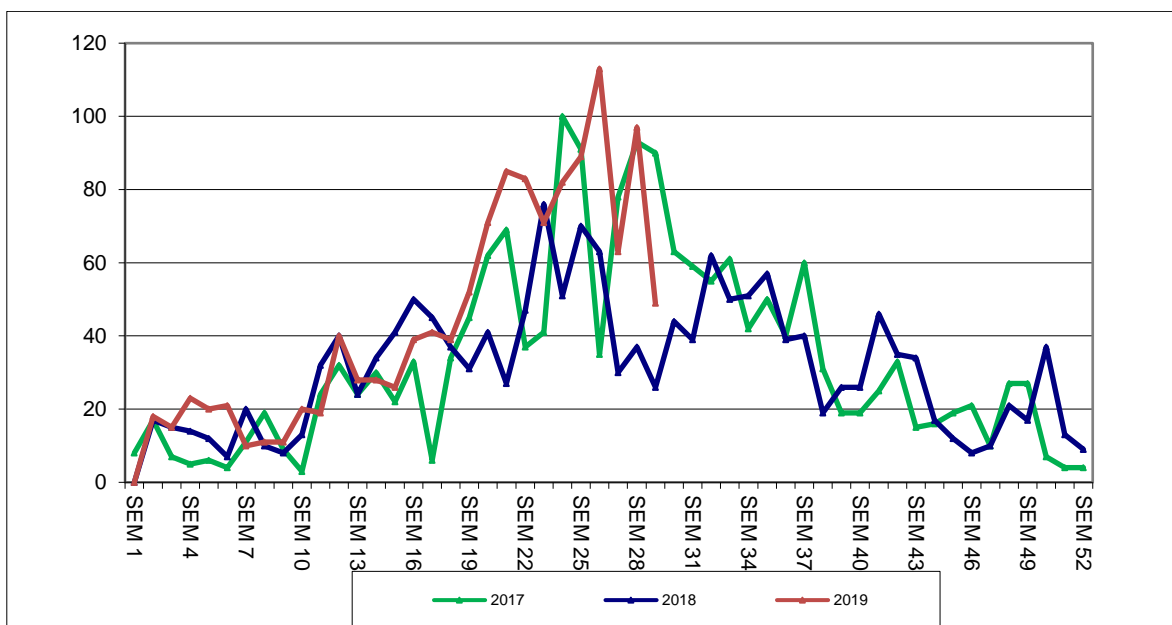
**SERVICIO DE SALUD ACONCAGUA**

**INFORME N° 11**

**SEMANA EPIDEMIOLÓGICA 29 (14 al 20 de Julio) DEL AÑO 2019**

## **ATENCIÓN PRIMARIA:**

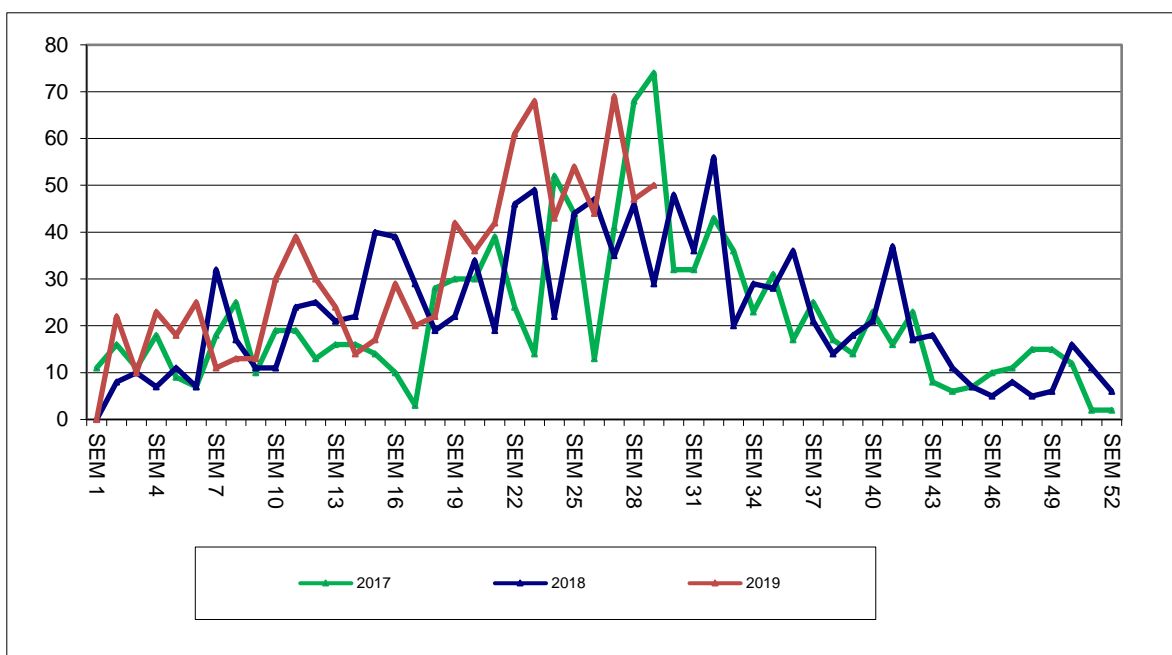
### **1. CONSULTAS AMBULATORIAS ATENCIÓN PRIMARIA EN MENORES DE 15 AÑOS, 2017-2019.**



Fuente: Epidemiología CESFAM Cordillera Andina

En relación a las Consultas ambulatorias de menores de 15 años registradas en Atención Primaria, específicamente en CESFAM Cordillera Andina, se observa que la última semana han presentado disminución de un 49% en comparación con la semana epidemiológica anterior con 48 consultas menos. Si lo comparamos con el año anterior presenta un aumento de un 88% con 23 consultas más.

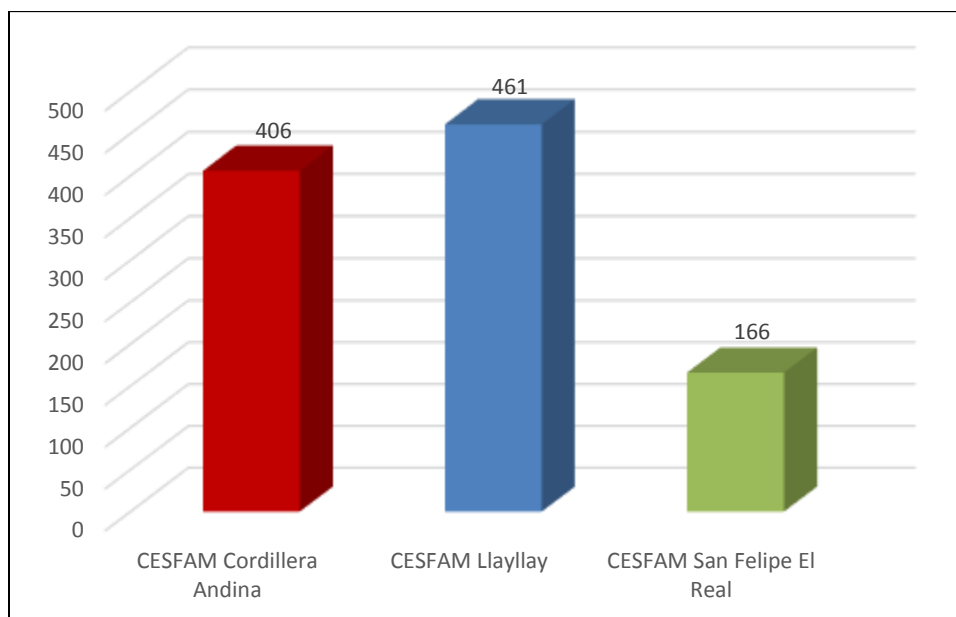
### **2. CONSULTAS AMBULATORIAS ATENCIÓN PRIMARIA EN MAYORES DE 15 AÑOS, 2017-2019.**



Fuente: Epidemiología CESFAM Cordillera Andina

En relación a las Consultas ambulatorias de mayores de 15 años registradas en Atención Primaria, en CESFAM Cordillera Andina, éstas han presentado un aumento de un 6% comparado con la semana epidemiológica anterior con 3 consultas más. Si lo comparamos con el año anterior presenta un aumento de un 72% con 21 consulta más.

### 3. DETALLE DE CUPOS AGOTADOS DE MORBILIDAD EN APS:



Fuente: GDA Cupos Agotados.

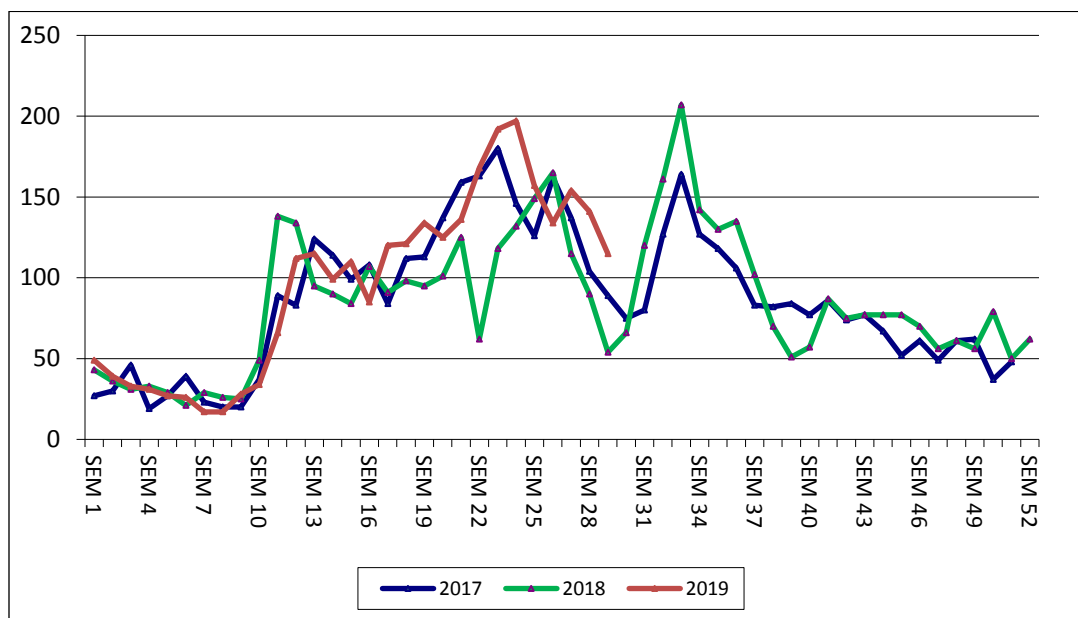
Respecto a los pacientes que solicitaron atención en APS dependiente, llamando al call center "Gestión de la Demanda Asistencial" (GDA) y no obtienen hora de morbilidad para atención se registraron 1.033 casos de pacientes en el transcurso de la semana analizada lo cual corresponde a 333 llamadas agotadas menos con respecto a la semana anterior.

En el gráfico anterior se observa que el CESFAM Cordillera Llay Llay presenta el mayor número de llamadas agotadas con un total de 461.

Los usuarios de CESFAM San Felipe El Real están siendo contactados por Salud Responde, mediante iniciativa piloto que devuelve el llamado al paciente con el fin de evaluar el requerimiento clínico y necesidad de derivación a urgencia o APS con prioridad.

Cada caso está siendo derivado vía correo electrónico a la entidad que corresponde: Unidad de Emergencia Hospitalaria, Establecimiento de Atención Primaria o SAPU-SUR con buenos resultados y para mejorar coordinaciones específicas se han efectuado reuniones con equipo de Salud Responde.

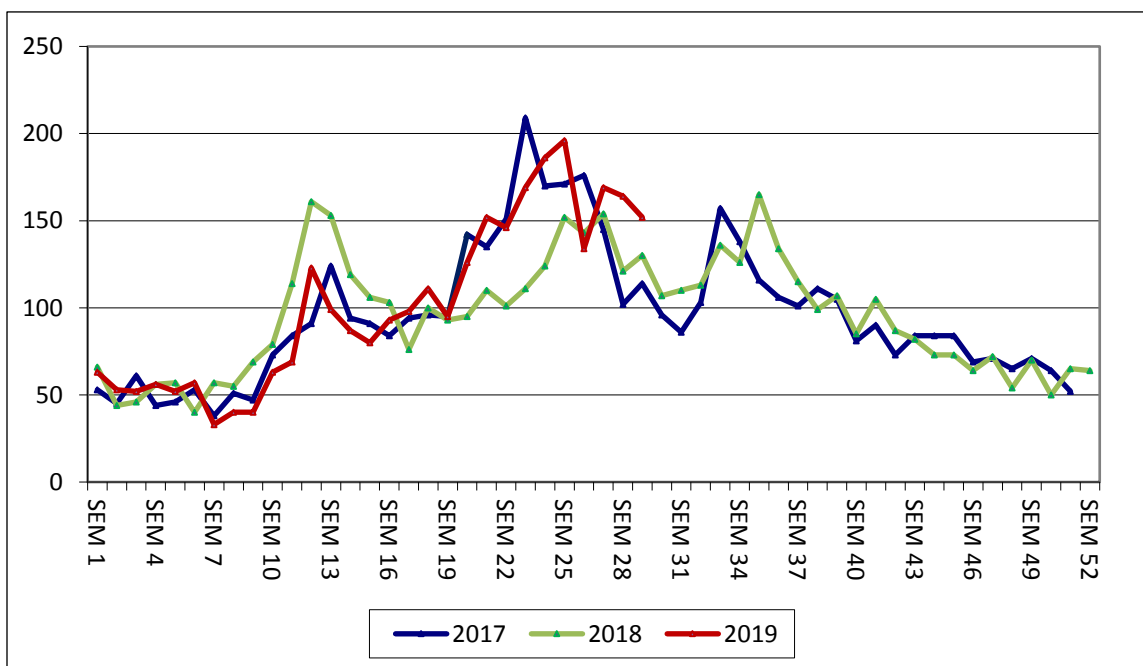
#### 4. CONSULTAS AMBULATORIAS SAPU EN MENORES DE 15 AÑOS, 2017-2019.



Fuente: DEIS MINSAL

En relación a las Consultas ambulatorias de menores de 15 años registradas en SAPU, específicamente en SAPU Segismundo Iturra, se observa que en la última semana se ha presentado una disminución de un 18% en comparación con la semana epidemiológica anterior con 26 consultas menos. Si lo comparamos con el año anterior presenta un aumento de un 113% con 61 consultas más.

#### 5. CONSULTAS AMBULATORIAS SAPU EN MAYORES DE 15 AÑOS, 2017-2019.



Fuente: DEIS MINSAL

En relación a las Consultas ambulatorias de mayores de 15 años registradas en SAPU, específicamente en SAPU Segismundo Iturra, se observa que en la última semana éstas han presentado un disminución de 7% en comparación con la semana epidemiológica anterior con 12 consultas menos. Si lo comparamos con el año anterior presenta un aumento de 17% con 22 consultas más.

## 6. PACIENTES QUE ACUDEN A SAPU Y NO RECIBEN ATENCIÓN

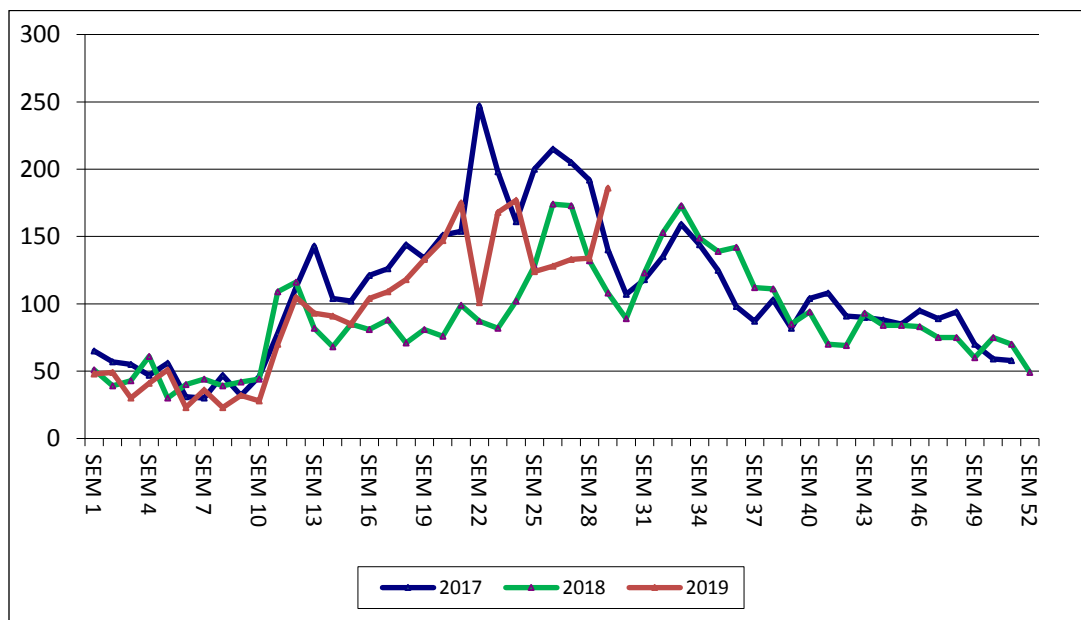
Semana 29			
14 al 20 de Julio			
SAPU	No atendidos	Total admitidos	%
Segismundo Iturra	25	521	5%
Centenario	36	330	11%

Fuente: IRIS Rayen

En relación a los usuarios que acuden a SAPU y no acceden a atención en Segismundo Iturra alcanzan un 5% y en Centenario un 11%. Mencionar que esta información no distingue si la consulta es específicamente por causa respiratoria.

### ATENCIÓN HOSPITALARIA:

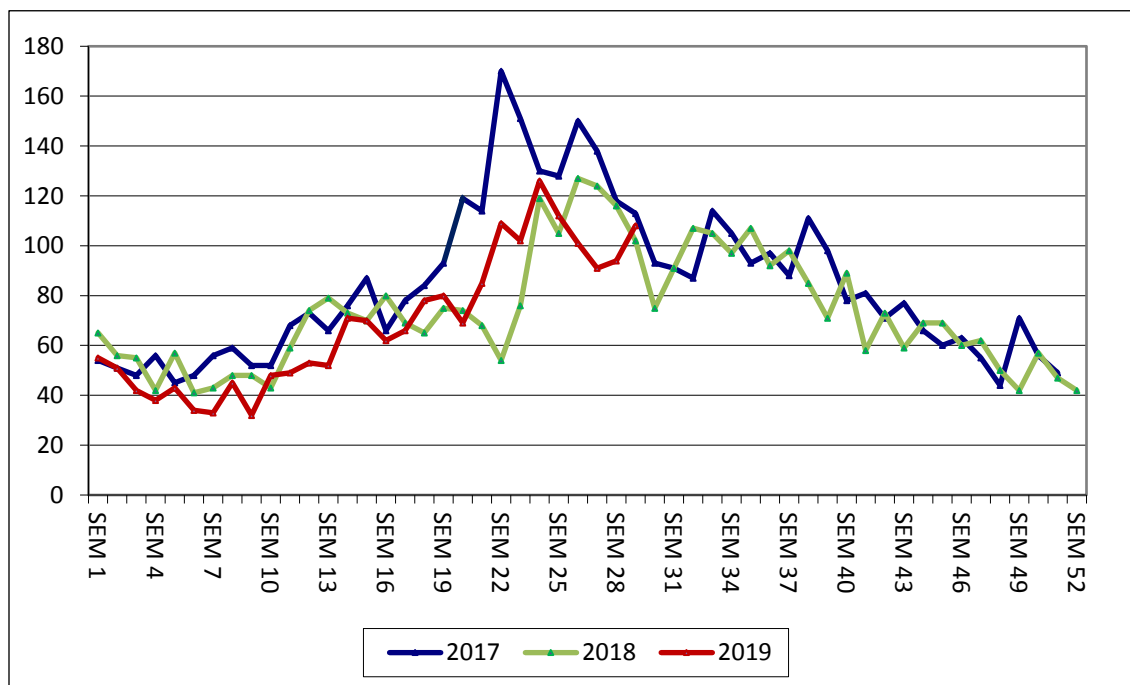
## 7. CONSULTAS UNIDAD DE EMERGENCIA HOSPITALARIA EN MENORES DE 15 AÑOS, 2017-2019.



Fuente: DEIS MINSAL

En relación a las consultas respiratorias pediátricas registradas en el Servicio de Urgencia del Hospital San Camilo podemos decir que éstas han presentado un aumento de un 39% en comparación con la semana epidemiológica anterior con 52 consultas más. Si lo comparamos con el año anterior presenta un aumento de un 72% con 78 consultas más.

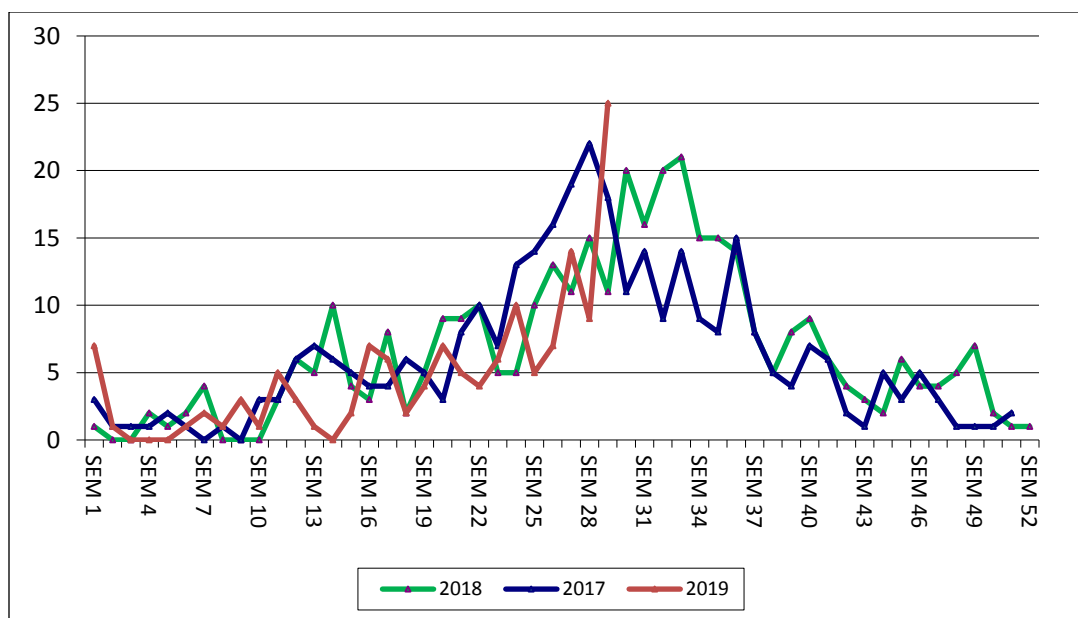
## 8. CONSULTAS UNIDAD DE EMERGENCIA HOSPITALARIA EN MAYORES DE 15 AÑOS, 2017-2019.



Fuente: DEIS MINSAL

En relación a las consultas respiratorias de adultos registradas en el Servicio de Urgencia del Hospital San Camilo, podemos decir que éstas han presentado un aumento de un 15% en la última semana en comparación con la semana epidemiológica anterior con 14 consultas más (total de hospitalizaciones: 25). Si lo comparamos con el año anterior presenta un aumento de un 6% con 6 consultas menos.

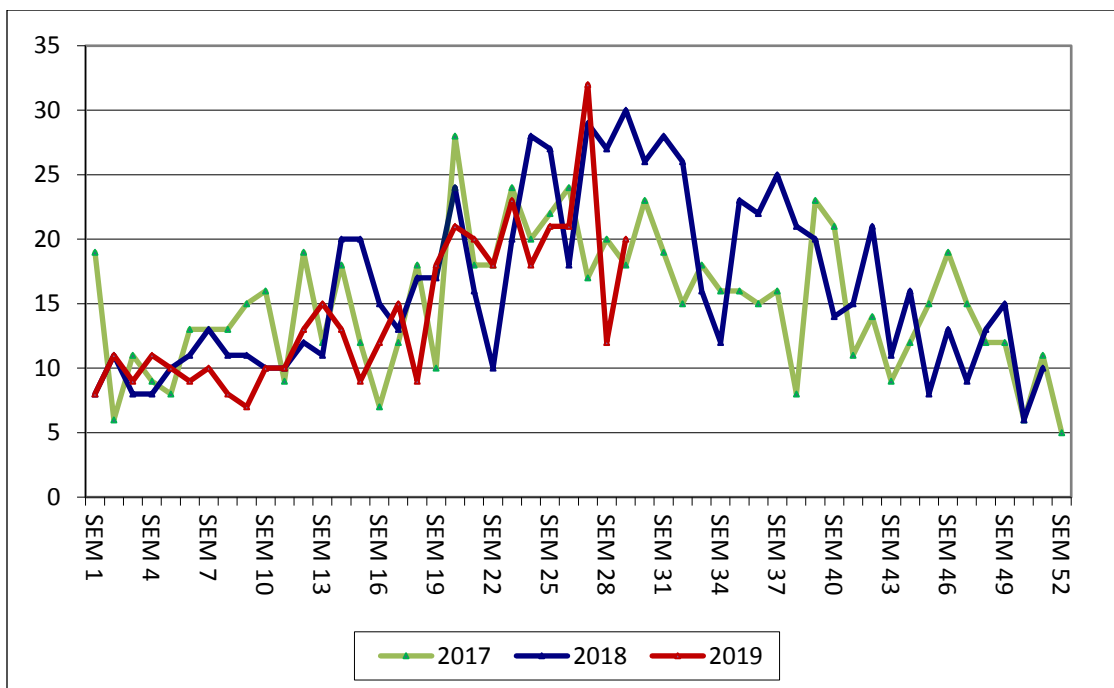
## 9. HOSPITALIZACIONES MENORES DE 15 AÑOS, 2017-2019.



Fuente: DEIS/MINSAL

En relación a las Hospitalizaciones en menores de 15 años por causa respiratoria ingresadas desde el servicio de urgencia hospitalaria se presenta aumento de 178% con respecto a la semana anterior con 16 hospitalizaciones más (Total de hospitalizaciones: 20). Si lo comparamos con el año anterior presenta un aumento de 127% con 14 hospitalizaciones más.

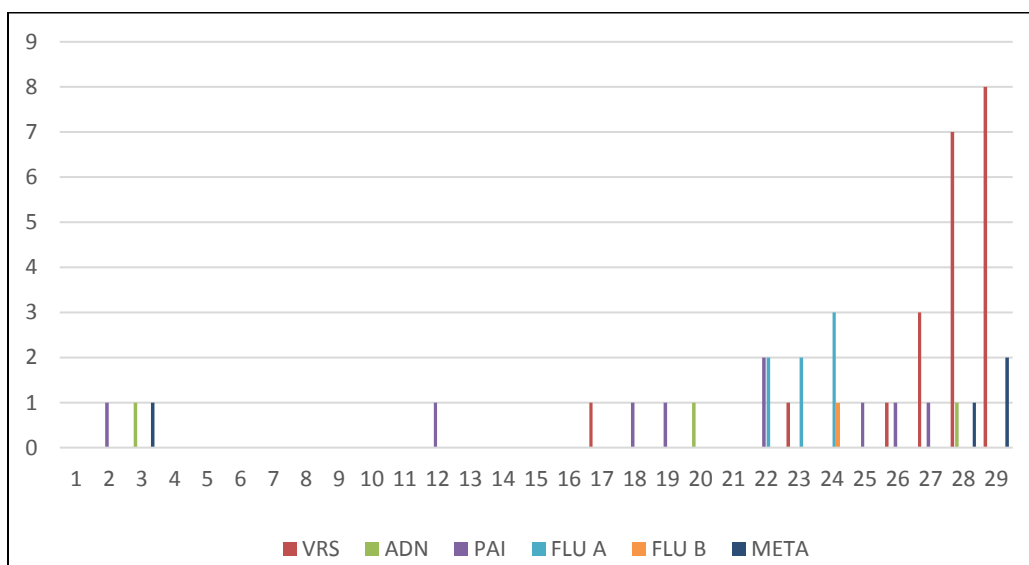
### 10. HOSPITALIZACIONES MAYORES DE 15 AÑOS, 2017-2019.



Fuente: DEIS/MINSAL

En relación a las Hospitalizaciones por causa respiratoria ingresadas desde el servicio de urgencia hospitalaria en mayores de 15 años, éstas han aumentado un 67% con respecto a la semana anterior con 8 hospitalizaciones más. Si lo comparamos con el año anterior presenta una disminución de 33% con 10 hospitalizaciones menos.

### 11. VIGILANCIA CENTINELA LABORATORIO CLÍNICO HOSPITAL SAN CAMILO, SAN FELIPE, POR SEMANA EPIDEMIOLÓGICA AÑO 2019



Fuente: Filemaker

En la semana Epidemiológica Nº 29 se detectaron 10 casos positivos de virus respiratorios en pacientes hospitalizados, los cuales corresponden a Virus Respiratorio Sincial (8) y Metapneumovirus (2) con una positividad del 67% de las muestras.

El presente informe se realizó con el análisis de las consultas tanto ambulatorias como hospitalarias entre los años 2017 a 2019.

### **CONCLUSIONES:**

- ✓ Al analizar la curva del comportamiento de las consultas respiratorias entre los años 2017 al 2019 según lo observado en la semana anterior, se puede señalar lo siguiente para la semana Epidemiológica N° 29:
  - En atención primaria de salud, se observa una disminución de un 49% (48 consultas menos) en menores de 15 años, mientras que en adultos se evidencia un aumento de un 6% (3 consultas más).
  - En el servicio de atención primaria de urgencia (SAPU), las consultas en niños y adultos disminuyen un 18% (26 consultas) y 7% (12 consultas) respectivamente.
  - En el servicio de urgencia hospitalaria, las consultas en niños y adultos aumentaron en un 39% (52 consulta más) y 15% (14 consultas más) respectivamente.
  - Las hospitalizaciones de pacientes por causa respiratoria aumentaron en menores de 15 años en un 178% (16 consultas más) y en personas mayores de 15 años en un 67% (8 consultas más).